

MecALAC

MCR



MecALAC



10KM/H

6.2 MPH



L'innovation déplace des montagnes et fait avancer le monde. Ne jamais cesser d'imaginer de nouvelles fonctionnalités, d'améliorer les technologies et de s'adapter aux réalités et contraintes évolutives du métier permet de se dépasser. C'est pourquoi l'innovation est au cœur de notre ADN d'entreprise.

NOTRE TRADITION

L'INNOVATION EN MOUVEMENT

MCR



Les machines polyvalentes MECALAC sont nées d'une volonté : une seule machine sur le chantier pour réaliser le travail de plusieurs engins traditionnellement utilisés pour le creusement, le chargement, la manutention. Sur ce concept de technologies innovantes, brevetées, Mecalac a conçu une nouvelle génération de machines alliance des performances d'une pelle sur chenilles rapide et d'une chargeuse à rotation totale compactes : les MCR déclinées en 6, 8 et 10 tonnes.

ROTATION TOTALE



NOTRE VISION : UNE SEULE MACHINE

De l'expérience naît l'expertise. La nôtre s'est forgée sur l'idée forte que la rentabilité ne pouvait s'imaginer sans une simplicité d'usage doublée d'une polyvalence des fonctions. Lorsqu'un seul conducteur et une seule machine peuvent ensemble couvrir, sans manipulations compliquées, une large gamme de tâches sur un même chantier, les heures n'ont plus la même valeur. En cabine un simple sélecteur, le conducteur change sa pelle en chargeuse et inversement tout en conservant les mêmes commandes. L'attache rapide hydraulique de l'équipement Mecalac CONNECT permet de changer d'outil en quelques secondes, sans descendre de la cabine. Innovation majeure, la translation en mode chargeuse s'effectue au manipulateur et améliore la productivité, le confort et l'organisation du chantier.





LES+ PLUS

ÉQUIPEMENT POLYVALENT MECALAC

- Volée variable, débattement flèche 130°, déport en série/en standard
- Commande levage, bec de flèche, au manipulateur droit

ATTACHE RAPIDE CONNECT

DUAL SENSO DRIVE

- Double transmission hydrostatique à circuit fermé et régulation automotive
- Jusqu'à 10 km/h (6.2 mph)

TRANSLATION AU MANIPULATEUR

- Simplicité de conduite
- Intuitivité des commandes (ISO)

LA FLEXIBILITÉ AU PLUS HAUT NIVEAU

Les MCR sont d'excellentes ambassadrices de la Société Mecalac qui mise depuis toujours sur l'innovation, les technologies, les matériaux et l'intelligence machine pour améliorer sans cesse ses produits et apporter des solutions aux besoins en constante évolution de ses clients. En environnement urbain, ou périurbain, sur un chantier de paysagiste, de réseaux ou en rénovation et quelles que soient les exigences de votre chantier, les MCR offrent la garantie d'une rentabilité optimale grâce à des performances inédites et une simplicité d'usage qui inaugurent une nouvelle génération de matériels dans l'univers du BTP.

SOMMAIRE

+

8
CONDUIRE

12
CREUSER





14
CHARGER



16
MANUTENTIONNER



18
PORTER DES OUTILS
HYDRAULIQUES



20
VOTRE MCR & SES
CONFIGURATIONS





Aux commandes des MCR chaque conducteur a une vision parfaite de son chantier et peut multiplier les gestes et les tâches de manière simple, efficace, autonome et toujours plus sécurisée. De la cabine ultra spacieuse à la souplesse des commandes, en passant par une navigation intuitive et des paramètres personnalisables, les MCR opèrent une véritable révolution intérieure !

LA SIMPLICITÉ EST NOTRE LIGNE DE CONDUITE



En chiffres

1'

**POUR PASSER
DU MODE
PELLE AU MODE
CHARGEUSE**

100%

**BREVET
MECALAC**

PELLE OU CHARGEUSE !

C'est grâce à un simple sélecteur, brevet Mecalac, que le conducteur change sa pelle compacte en chargeuse et inversement tout en conservant les mêmes commandes. L'efficacité de chargement est maximale, il s'effectue au godet skid en appui sur la lame ce qui accroît son efficacité grâce à l'effort de poussée transmis directement du châssis au godet. La translation par manipulateur rend la manœuvre plus précise. Le couplage des vérins breveté Mecalac offre une coordination et une précision parfaites des mouvements de l'équipement. Il sert la facilité de conduite et de manipulation, que l'opérateur soit débutant ou expérimenté. Le couplage des vérins ? Activé ou désactivé, c'est un coéquipier performant et un gage de confort de conduite.





En chiffres

5M² 54FT²
**DE VISIBILITÉ
TOTALE**

VOIR TOUJOURS PLUS LOIN

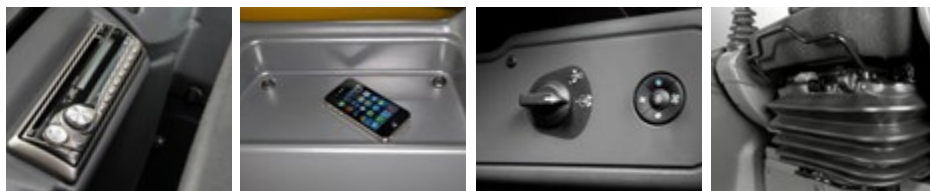
Avoir son outil de travail à l'œil en permanence tout en restant concentré sur l'environnement du chantier est une lourde responsabilité. Dans les MCR nous avons fait de la vision directe une priorité. A l'arrière les lignes de capot ont été étudiées. Avec son pare-brise entièrement escamotable, le conducteur reste en contact permanent avec l'extérieur, en toute sécurité.

En effet, une seule machine sur un chantier urbain, souvent étroit et encombré, c'est la limitation des risques pour l'opérateur et pour le personnel dans l'environnement des machines, la réduction des risques de collisions sur le chantier, l'encombrement au sol limité. C'est de plus le maintien du trafic routier donc une durée de travaux réduite avec une plage de risques minimisés. Seul intervenant, le conducteur n'a pas à surveiller constamment les mouvements des autres machines, autonome il réduit fortement sa dépendance aux interventions manuelles d'autres employés, autant d'avantages qui contribuent à la sécurité globale du chantier.



MCR, VOTRE MACHINE AUSSI PERFORMANTE À L'INTÉRIEUR QU'À L'EXTÉRIEUR

Les MCR se conduisent d'une seule main avec une précision remarquable. A bord d'une cabine très spacieuse et largement vitrée, l'opérateur reste confortablement installé dans son siège et bénéficie d'une visibilité parfaite sur son environnement. Un nouvel écran couleurs TFT équipe le tableau de bord d'une grande simplicité d'utilisation. Quelle que soit la luminosité, l'opérateur visualise très lisiblement toutes les informations utiles : mode en cours d'utilisation, vitesse, régime moteur, nombre d'heures, vérin sélectionné, sécurités activées.



CONNECT
ATTACHE RAPIDE

INTERMAT
Innovation Awards
2015
SILVER

Encore une innovation, Mecalac propose CONNECT, une nouvelle attache rapide. Pilotable en cabine, conçue pour travailler dans les deux sens et avec laquelle il est impossible de perdre l'outil, aussi bien pendant sa prise que pendant le travail en mode rétro ou en mode chargeur, c'est l'attache rapide la plus sûre et la plus performante du marché.





L'innovation et l'attention portée à l'évolution des besoins des professionnels qui façonnent nos paysages urbains sont au cœur des projets de Mecalac depuis sa création. En réunissant une pelle et une chargeuse compactes dans une même machine, la gamme MCR incarne ces valeurs et constitue une révolution dans l'approche des chantiers. Notre objectif : moderniser les méthodes de travail et contribuer à la productivité de vos chantiers en concevant le matériel le plus adapté.

CREUSER SANS DÉTOURS



En chiffres

10 KM/H

6.2 MPH

**UNIQUE POUR
UNE PELLE
COMPACTE SUR
CHENILLES**



**LE COUPLAGE
DES VERINS,
UN BREVET
MECALAC**

VIVES, EFFICACES ET RENTABLES

Les MCR sont vives et efficaces. Ouvrir une tranchée avec rapidité et précision, au plus près d'un mur ou par dessus un obstacle, évacuer des matériaux à recycler même dans les ruelles les plus étroites, poser buses et tuyaux sans peine, aucun recoin n'échappe au départ de bras intégré des MCR. La cinématique unique du bras articulé Mecalac permet de travailler au plus près de la machine et jusqu'à plus de 7 m* (23ft*) en une seule opération. La vitesse élevée jusqu'à 10 km/h (6.2mph), disponible à tout instant, le changement d'outil ultra rapide grâce à CONNECT, l'attache rapide Mecalac, augmentent considérablement le rendement des MCR.

Moins de déplacements, c'est moins de consommation de carburant, moins de dommages et de compactage du terrain, moins de nuisances pour les riverains, moins de risques pour les ouvriers du chantier, des temps d'arrêt moins nombreux, au final c'est une incomparable rentabilité.

*10 MCR





Le passage du mode pelle au mode chargeuse s'effectue en ¼ de seconde grâce au sélecteur du tableau de bord. La prise en main est immédiate et l'agrément de conduite unique avec les fonctions regroupées et la translation au manipulateur en mode chargeur.*

* Les différentes fonctions de chaque mode sont toutes activées simultanément et de façon automatique simplement en changeant de mode.

CHARGER

QUAND VOUS LE DÉCIDEZ



LA SEULE CHARGEUSE À ROTATION TOTALE



LA LIBERTÉ À 360°

Equipé d'un godet skid en quelques secondes grâce à CONNECT l'attache rapide brevetée, en appui contre la lame, ce qui supprime les contraintes sur l'équipement, l'efficacité de chargement des MCR est exceptionnelle grâce à l'effort transmis directement du châssis au godet. La translation par manipulateur, disponible à tout instant, rend la manœuvre simple et ultra-précise.

Comme les MCR sont les seules chargeuses compactes à rotation totale sur le marché, en complément de la vitesse exceptionnelle jusqu'à 10 km/h (6.2mph), elles sont parfaitement autonomes et particulièrement efficaces aussi bien dans les déplacements que dans les cycles de travail. Elles se chargent de tous les travaux et cette remarquable productivité assure la rentabilité de vos chantiers.





Lever, poser, déplacer, décharger, ranger... Les MCR ont un rythme intense et facilite la logistique du chantier. En négatif ou positif, quel que soit le défi, elle le relève avec brio. Capable d'aller au plus près des camions, de prendre une palette chargée de matériaux pour les déposer de l'autre côté d'un mur ou au plus près de la machine, selon les besoins. Ultra-flexible et polyvalente, elle apporte rentabilité et confort sur des chantiers complexes ou en milieu confiné.

MANUTENTIONNER LA DÉPOSE EN NÉGATIF, UNIQUE POUR UNE PELLE

ROTATION TOTALE AVEC UNE CHARGE ÉGALE À 40% DE SON POIDS

ENLEVÉ, C'EST POSÉ

Le célèbre bras Mecalac, breveté, équipe également les MCR. A volée variable avec le déport intégré, la flèche se replie à 130° pour offrir une compacité et une stabilité maximales associées à des performances exceptionnelles en levage et en manutention. Même les plus gros blindages peuvent être soulevés, déplacés puis posés de manière souple et sûre. Les capacités de levage et l'adaptation de l'équipement rendent mille services aux paysagistes qui manutentionnent et transportent de nombreux matériaux tout au long de la journée. Etendus, souvent encombrés les chantiers du bâtiment nécessitent l'emploi de machines variées, capables d'évoluer sur des sols instables. Ils constituent un terrain favorable pour les MCR qui pourront y exprimer pleinement leur polyvalence et leur puissance de levage. Transporter et déposer des palettes à l'étage des constructions ou encore en négatif dans les fondations d'une villa, rapidement et en toute sécurité pour le chauffeur et son environnement, encore une belle preuve de l'incomparable rentabilité des chantiers conduits avec une MCR.





La fonction porteur d'outils prend sa pleine dimension sur les MCR. Elle est tout sauf accessoire et gagne en simplicité comme en efficacité grâce à des innovations dédiées. Allier les avantages d'un porteur parfaitement équilibré, à la dextérité et aux performances du bras Mecalac tout en s'adaptant aux exigences particulières de chaque outil et en vous offrant un vrai confort de travail, c'est tout Mecalac !

PORTEUR D'OUTILS

LA FORCE TRANQUILLE DE LA POLYVALENCE

**COMPACTEUR
RABOTEUSE
DISQUE À ENROBÉ
MARTEAU
DÉBROUSSAILLEUSE
TAILLE HAIE**



DES CHANTIERS SUR-MESURE

Les MCR jouent également le rôle de porte-outils multipliant ainsi leur travail et leur efficacité sur le chantier. L'investissement initial porte donc sur un seul engin autonome, nécessitant un seul chauffeur, un seul transport, une maintenance unique.

Transformer la MCR en raboteuse, débroussailleuse, pince de démolition, balayeuse ou l'équiper d'un marteau hydraulique avec un minimum de manipulations et en seulement quelques secondes est l'une des forces de l'attache rapide Mecalac. Le conducteur change d'accessoire hydraulique de manière ultra-sécuritaire, simplement et en garde le contrôle permanent.

Le bras Mecalac permet de positionner l'outil dans la position optimale pour appliquer les efforts dans les bonnes directions, préserver l'équipement et limiter l'emprise de l'engin sur les voies publiques. Encore du temps de gagné et de la rentabilité assurée.





Les MCR disposent d'un large équipement de série mais reste à l'écoute des spécificités de ses différentes typologies de clients : entrepreneurs du paysage, terrassiers, professionnels des travaux publics, collectivités territoriales... Alors, de la couleur de la peinture en passant par le choix des chenilles, la climatisation..., sans oublier les nombreux accessoires, godets et outils hydrauliques, il existe de très nombreuses manières d'adapter les MCR à sa marque et son métier.

VOTRE MCR & SES CONFIGURATIONS

MCR

DONNÉES TECHNIQUES

POIDS	6MCR	8MCR	10MCR
À vide, en ordre de marche, chenilles caoutchouc, sans godet, plein de carburant et opérateur	5700 kg (12,600 lb)	7200 kg (15,900 lb)	9400 kg (20,700 lb)
Contrepoids additionnel	400 kg (880 lb)	425 kg (940 lb)	590 kg (1,300 lb)
Pression au sol chenilles caoutchouc	largeur 400 mm (16 in) 0,38 kg/cm ² [5.4 lb/in ²]	largeur 450 mm (18 in) 0,38 kg/cm ² [5.4 lb/in ²]	largeur 450 mm (18 in) 0,46 kg/cm ² [6.5 lb/in ²]
Pression au sol chenilles acier	largeur 400 mm (16 in) 0,39 kg/cm ² [5.5 lb/in ²]	largeur 400 mm (16 in) 0,44 kg/cm ² [6.2 lb/in ²]	largeur 400 mm (16 in) 0,53 kg/cm ² [7.5 lb/in ²]

MOTEUR	6MCR	8MCR	10MCR
Moteur turbo compressé avec refroidissement de l'air d'admission, valve EGR et pot catalytique (DOC), conforme à la réglementation	Tier 4 Final Stage IIIB	Tier 4 Final Stage IIIB	Tier 4 Final Stage IIIB
Diesel 4 cylindres en ligne	DEUTZ TD 2.9 L4	DEUTZ TCD 2.9 L4	DEUTZ TCD 3.6 L4
Puissance (DIN 70020)	55,4 kW (75HP / 74.3 imperial HP)	55,4 kW (75HP / 74.3 imperial HP)	55,4 kW (75HP / 74.3 imperial HP)
Régime	à 2300 tr/min (rpm)	à 2300 tr/min (rpm)	à 2300 tr/min (rpm)
Couple max	260 Nm (192 ft.lbf) à 1800 rpm	300 Nm (221 ft.lbf) à 1600 rpm	390 Nm (287 ft.lbf) à 1300 rpm
Cylindrée	2900 cm ³ [177 in ³]	2900 cm ³ [177 in ³]	3600 cm ³ [220 in ³]
Refroidissement	eau	eau	eau
Filtre à air cyclonique, à sec, à cartouche	•	•	oui
Niveau sonore extérieur machine	99 dB	99 dB	99 dB
Capacité du réservoir du carburant	70 l	73 l	105 l
Capacité du circuit de refroidissement	18 l	20 l	16 l

CIRCUIT ÉLECTRIQUE	6MCR	8MCR	10MCR
Batteries	12 V (100 AH)	12 V (100 AH)	12 V (100 AH)
Tension	12 V	12 V	12 V
Alternateur	14 V (95 A)	14 V (95 A)	14 V (95 A)
Démarrreur	12 V (2.6 kW)	12 V (2.7 kW)	12 V (2.7 kW)

CHÂSSIS PORTEUR	6MCR	8MCR	10MCR
Châssis central en X. Longerons triangulaires	•	•	•
Chenilles caoutchouc	largeur 400 mm (16 in)	450 mm (18 in)	450 mm (18 in)
Chenilles acier	largeur 400 mm (16 in)	400 mm (16 in)	400 mm (16 in)
Galets de roulement / Galet porteur	5/1	6/1	6/1
Tension des chaînes : amortisseur par ressort avec pot de tension à graisse	•	•	•
Lame de nivelage actionnée par un vérin avec valve de sécurité	2030 mm (80 in)	2100 mm (82.7 in)	2300 mm (90.6 in)
- Largeur	330 mm (13 in)	423 mm (16.7 in)	420 mm (16.5 in)
- Hauteur	358 mm (14.1 in)	377 mm (14.8 in)	468 mm (18.4 in)
- Hauteur de soulèvement/sol	340 mm (13.4 in)	327 mm (12.9 in)	248 mm (9.8 in)

TRANSMISSION	6MCR	8MCR	10MCR
Double transmission hydrostatique à circuit fermé SENSO DRIVE			
Hydraulique de transmission : 1 pompe double à cylindrée variable, régulation de puissance			
automotive	2x100 l/min (2x26.4 gpm)	2x100 l/min (2x26.4 gpm)	2x100 l/min (2x26.4 gpm)
- Débit	330 bar (4,800 psi)	360 bar (5,220 psi)	330 bar (4,800 psi)
- Pression maximum			
- 2 moto réducteurs à 2 vitesses avec freins automatiques			
Commande par pédibulateurs en fonction pelle	•	•	•
Commande par manipulateur en fonction chargeuse compacte			
- Effort de traction	4000 daN (9,000 lbf)	5400 daN (12,150 lbf)	6800 daN (15,300 lbf)
- Vitesse de translation	Plage I 5 km/h (3.1 mph)	5 km/h (3.1 mph)	5 km/h (3.1 mph)
	Plage II 10 km/h (6.2 mph)	10 km/h (6.2 mph)	9 km/h (5.6 mph)

L'offre ainsi que les compatibilités peuvent varier en fonction de votre région et des configurations. Contactez votre concessionnaire Mecalac pour connaître la disponibilité dans votre régions ainsi que les outils appropriés.

CIRCUIT HYDRAULIQUE	6MCR	8MCR	10MCR
Réservoir huile hydraulique	53 l	56 l	77 l
CIRCUIT ÉQUIPEMENT ET ROTATION			
Pompe à cylindrée variable	45 cm ³ [2.7 in ³]	63 cm ³ [3.8 in ³]	75 cm ³ [4.6 in ³]
Régulation de puissance ACTIVE CONTROL Taille du bloc distributeur LUDV "Load Sensing - Flow Sharing" proportionnalité des fonctions respectée quel que soit le niveau de pression de chaque élément	7SX12	7SX12	7SX14
- Débit maximum	100 l/min	126 l/min	165 l/min
- Pression de travail maximum	280 bar (4,060 psi)	280 bar (4,060 psi)	300 bar (4,350 psi)
LIGNE ACCESSOIRE STANDARD			
Débit max disponible en bout de flexible	90 l/min	90 l/min	140 l/min
Débit mini disponible en bout de flexible	20 l/min	20 l/min	35 l/min
Débit réglable au tableau de bord (réglage usine)	80l/min	80l/min	80l/min
Pression réglable (réglage usine) de 120 à 280 bar (1,740 and 4,060 psi)	180 bar (2,610 psi)	180 bar (2,610 psi)	180 bar (2,610 psi)
Contrôle de l'accessoire par commande hydraulique proportionnelle intégrée au manipulateur droit	•	•	•
LIGNE ACCESSOIRE OPTIONNELLE (DÉRIVÉE DU VÉRIN DE DÉPORT)			
Débit max disponible en bout de flexible	30 l/min	30 l/min	30 l/min
Débit réglable au tableau de bord (réglage usine)	30l/min	30l/min	30l/min
Pression (non réglable) max. 280 bar (4,060 psi)	max. 280 bar (4,060 psi)	max. 280 bar (4,060 psi)	max. 280 bar (4,060 psi)
Contrôle de l'accessoire par commande hydraulique proportionnelle intégrée au manipulateur gauche	option	option	option

AUTRES FONCTIONS HYDRAULIQUES :

La fonction **couplage des vérins** combine simultanément les mouvements des vérins de bras et de bec de flèche pour permettre une conduite identique à celle d'une pelle avec flèche monobloc

La fonction **inversion du sens du godet** permet d'inverser la commande du vérin de godet au manipulateur droit afin de retrouver le sens de manœuvre d'une chargeuse

TOURELLE	6MCR	8MCR	10MCR
Rotation totale	360°	360°	360°
Orientation par moteur hydraulique lent avec freinage automatique par disques équipé de limiteur de pression anti rebond	•	•	•
Entraînement par couronne à denture intérieure	•	•	•
Vitesse de rotation	10 tr/min (10 rpm)	10 tr/min (10 rpm)	10 tr/min (10 rpm)
Couple de rotation	1330 daNm (9,800 ft.lbf)	1690 daNm (12,400 ft.lbf)	2125 daNm (15,700 ft.lbf)

CABINE	6MCR	8MCR	10MCR
Cabine panoramique grand confort	homologuée ROPS et FOPS avec grille		
Monocoque fixée sur 4 plots élastiques	•	•	•
Pare-brise avant escamotable partiellement ou dans sa totalité	sous le toit de la cabine		
Siège réglable et ajustable à la morphologie de l'opérateur	•	•	•
Chauffage à eau conforme à la norme ISO 10263	•	•	•
Commandes assistées par manipulateurs ergonomiques proportionnels	•	•	•
Niveau carburant et température du liquide de refroidissement par cadrans à aiguille	•	•	•
Tableau de bord avec écran couleur à réglage automatique de la luminosité et du contraste	•	•	•
Contrôle proportionnel sur la ligne auxiliaire de série au manipulateur droit	•	•	•
Un phare de travail avant	•	•	•
Caméra latérale	non disponible	non disponible	•
Zone de rangement arrière	•	•	•
Niveau sonore en cabine	78 db(A)	78 db(A)	78 db(A)
Climatisation	option	option	option
Radio stéréo USB - Bluetooth	option	option	option
Siège pneumatique chauffant	option	option	option

VALEURS DE RÉFÉRENCES : MÉTRIQUES

• 1 litre = 0,26417 gallon liquide État-Unis • 1 litre = 0,21997 gallon liquide impérial

ÉQUIPEMENT	6MCR	8MCR	10MCR
Cinématique à volée variable Mecalac composée de 4 parties : flèche, bec de flèche, noix de déport et bras	•	•	•
Déport droite et gauche par vérin hydraulique. Système permettant de conserver l'intégralité des efforts de pénétration quelle que soit la position angulaire de la noix de déport	•	•	•
Déport à gauche	1382 mm (54 in)	1554 mm (61 in)	1775 mm (70 in)
Déport à droite	1824 mm (72 in)	1600 mm (63 in)	2034 mm (80 in)
Vérin de flèche avec amortisseur de fin de course	•	•	•
Système d'attache rapide d'accessoire CONNECT - Prise avec verrouillage mécanique automatique - Détection de verrouillage incorrect - Déverrouillage à commande hydraulique	•	•	•

MODES DE TRAVAIL

Le **MODE EXCAVATEUR** permet de conduire la machine comme une pelle :

- Rotation tourelle et commande du bras au manipulateur gauche
- Commande de la flèche ou du bec de flèche et du godet au manipulateur droit
- Commande de la translation par pédibulateurs

Le **MODE CHARGEUSE COMPACTE** permet de conduire la machine comme une chargeuse compacte sur chenilles :

- Translation et contre rotation au manipulateur gauche
- Commande de levage (bec de flèche) et du godet au manipulateur droit
- Possibilité de "récupération" de la rotation sur le manipulateur gauche

NOUVELLE ATTACHE RAPIDE : CONNECT

Connect, la nouvelle attache rapide Mecalac est conforme aux derniers textes en vigueur de la norme EN 474-1 et introduit un nouveau standard, précurseur d'une sécurité encore supérieure.



PRODUCTIVITÉ

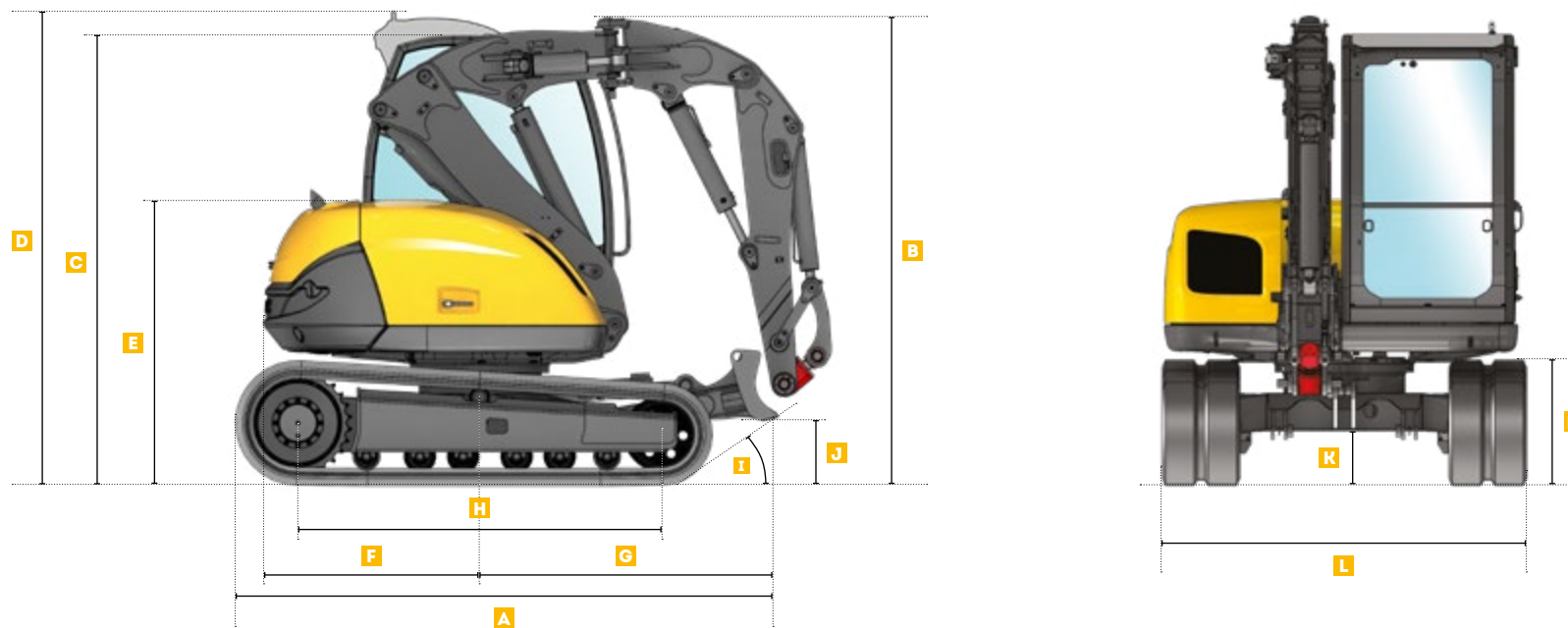
- Réversible, en série, adaptée à tous les accessoires et aux 4 fonctions Mecalac
- Simplicité de prise, dans les deux sens, compréhension et visibilité immédiates
- Absence de maintenance, diminue les risques de défaillance
- Capacité et légèreté, converties en volume godet, +10%

SÉCURITÉ

- L'accessoire soulevé du sol ne peut pas tomber, quel que soit le sens de prise, qu'il soit verrouillé ou non : système de crochet empêchant la chute du godet, intégration d'un clapet anti-retour du vérin
- Détection en continu de la course du vérin, mesure réelle du verrouillage de l'accessoire avec alarme en cabine
- Rattrapage de jeu automatique grâce à la sur-course du vérin
- Interface utilisateur simple, supprime tout risque de mauvaise manipulation

FIABILITÉ

- Pour les oreilles, utilisation d'acier 500HB, la plus forte résistance à l'abrasion au monde
- 100% Mecalac : la machine, le porte outil et les accessoires sont conçus pour fonctionner ensemble. Connect est dédiée à Mecalac

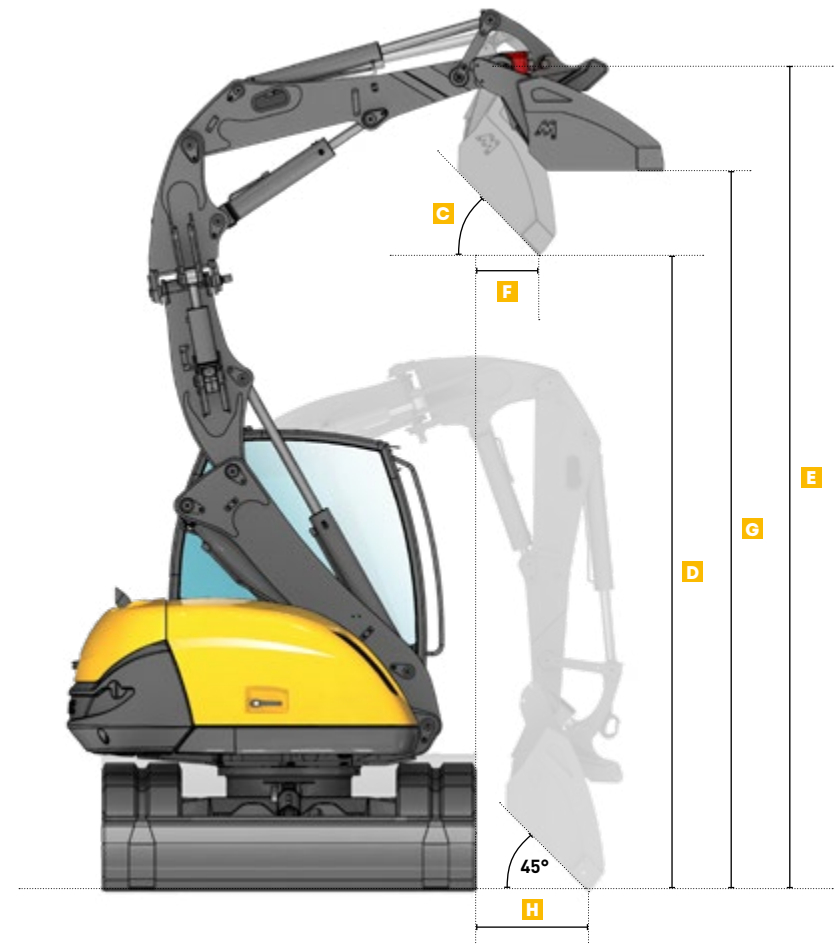
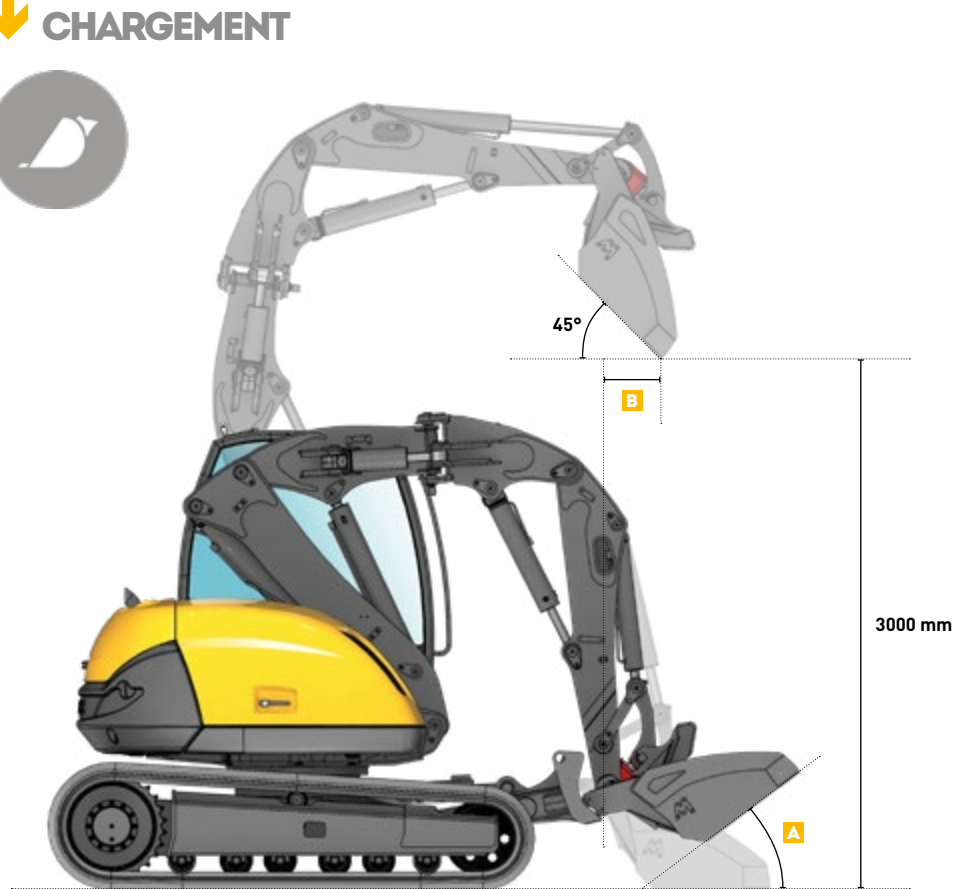


DIMENSIONNEL MACHINE	6MCR	8MCR	10MCR
A Longueur hors tout	2831 mm [9'3"]	3129 mm [10'3"]	3344 mm [10'11"]
B Hauteur hors tout	2660 mm [8'9"]	2900 mm [9'6"]	3250 mm [10'8"]
C Hauteur cabine (sans équipement)	2623 mm [8'7"]	2623 mm [8'7"]	2708 mm [8'11"]
D Hauteur cabine (sans équipement avec option climatisation)	2751 mm [9']	2751 mm [9']	2836 mm [9'3"]
E Hauteur capots	1621 mm [5'4"]	1648 mm [5'5"]	1760 mm [5'9"]
F Porte à faux arrière*	1170 mm [3'10"]	1254 mm [4'1"]	1385 mm [4'6"]
G Porte à faux avant (sans équipement)	1561 mm [5'1"]	1724 mm [5'8"]	1858 mm [6'1"]
H Empattement (distance moyenne)	1880 mm [6'2"]	2095 mm [6'11"]	2270 mm [7'5"]

DIMENSIONNEL MACHINE	6MCR	8MCR	10MCR
I Angle de franchissement	33°	34°	39°
J Hauteur lame levée	330 mm [1']	374 mm [1'2"]	470 mm [1'6"]
K Garde au sol	300 mm [1']	300 mm [1']	340 mm [1'1"]
L Largeur avec chenilles 400 mm	2030 mm [6'8"]	2100 mm [6'10"]	2300 mm [7'7"]
L Largeur avec chenilles 450 mm	-	2100 mm [6'10"]	2300 mm [7'7"]
M Hauteur sous tourelle	710 mm [2'4"]	710 mm [2'4"]	760 mm [2'6"]

*Contrepoids additionnel, ajouter 100 mm (3.9in).

CHARGEMENT



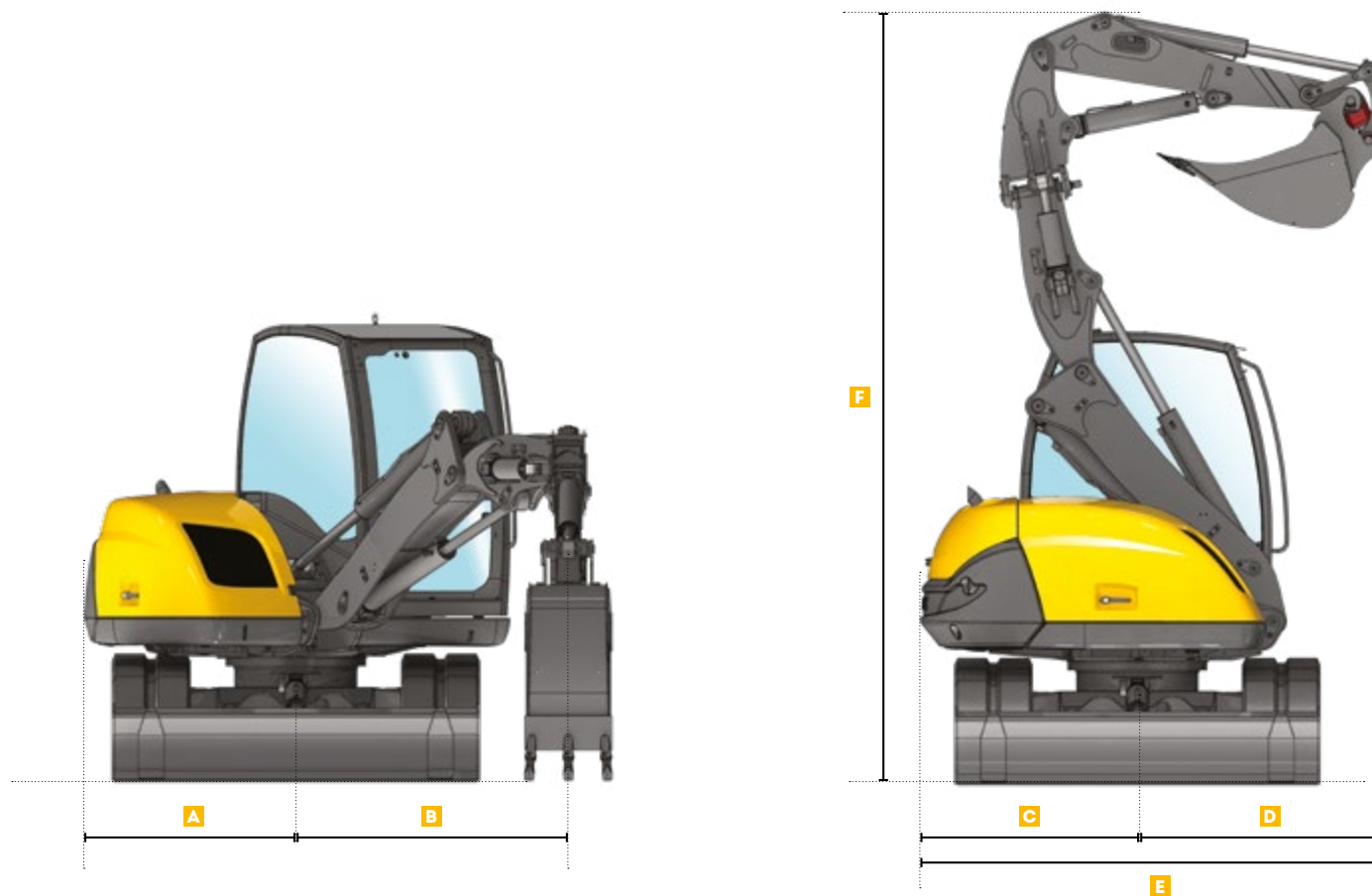
CHARGEMENT ET DÉCHARGEMENT EN MODE CHARGEUSE À 45° ET 3 M (9'10") DE HAUTEUR

DIMENSIONNEL MACHINE	6MCR	8MCR	10MCR
A Angle de cavage	35°	37°	37°
B Distance de déversement frontal	100 mm [0'4"]	335 mm [1'1"]	608 mm [1'12"]

PERFORMANCE EN CHARGEUSE	6MCR	8MCR	10MCR
Force de cavage	2600 daN (5,850 lbf)	3300 daN (7,500 lbf)	4400 daN (9,900 lbf)

DÉVERSEMENT À HAUTEUR MAXIMALE EN MODE CHARGEUSE ET AU NIVEAU DU SOL À 45°

DIMENSIONNEL MACHINE	6MCR	8MCR	10MCR
C Angle de déversement à hauteur maximale	50°	44°	47°
D Hauteur maximale de déversement	3120 mm [10'3"]	3571 mm [11'8"]	3728 mm [12'3"]
E Hauteur maximale de l'axe du porte-outil	4196 mm [13'9"]	4636 mm [15'2"]	4930 mm [16'2"]
F Distance de déversement latéral	325 mm [1"]	348 mm [1'2"]	633 mm [2"]
G Hauteur du godet à l'horizontal	3612 mm [11'10"]	4051 mm [13'3"]	4265 mm [13'12"]
H Distance aux chenilles	610 mm [2"]	630 mm [2'0.8"]	1140 mm [3'9"]



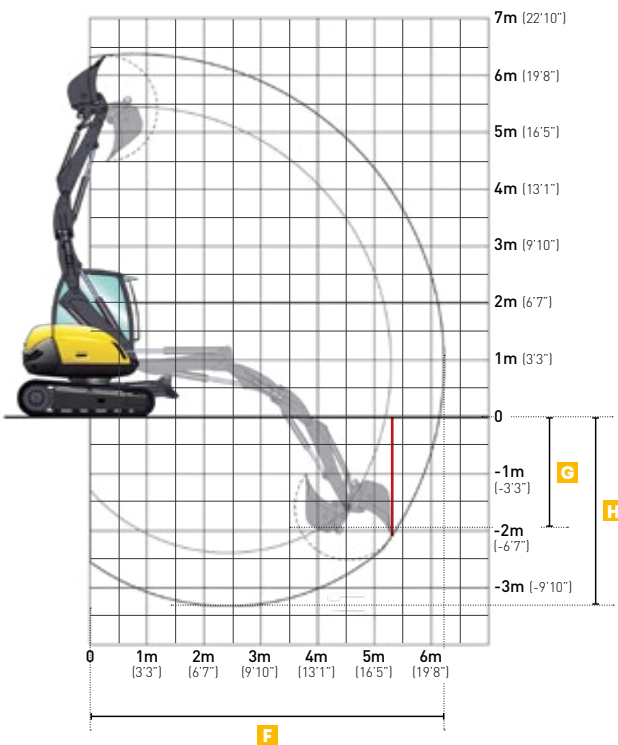
DIMENSIONNEL MACHINE	6MCR	8MCR	10MCR
A Gabarit arrière avec déport maximum	1128 mm [3'8"]	1207 mm [3'11"]	1304 mm [4'3"]
B Déport maximum à gauche	1382 mm [4'6"]	1554 mm [5'1"]	1775 mm [5'9"]
B' Déport maximum à droite	1824 mm [5'12"]	1600 mm [5'3"]	2034 mm [6'8"]
C Rayon du contrepois*	1170 mm [3'10"]	1254 mm [4'1"]	1385 mm [4'6"]
D Rayon avant	1438 mm [4'8"]	1444 mm [4'9"]	1881 mm [6'2"]
E Diamètre minimal d'évolution*	2608 mm [8'6"]	2698 mm [8'10"]	3266 mm [10'8"]
F Hauteur en rotation compacte	4144 mm [13'7"]	4430 mm [14'6"]	4890 mm [16'1"]

*Contrepois additionnel, ajouter 100 mm [3.9in] sur C et E

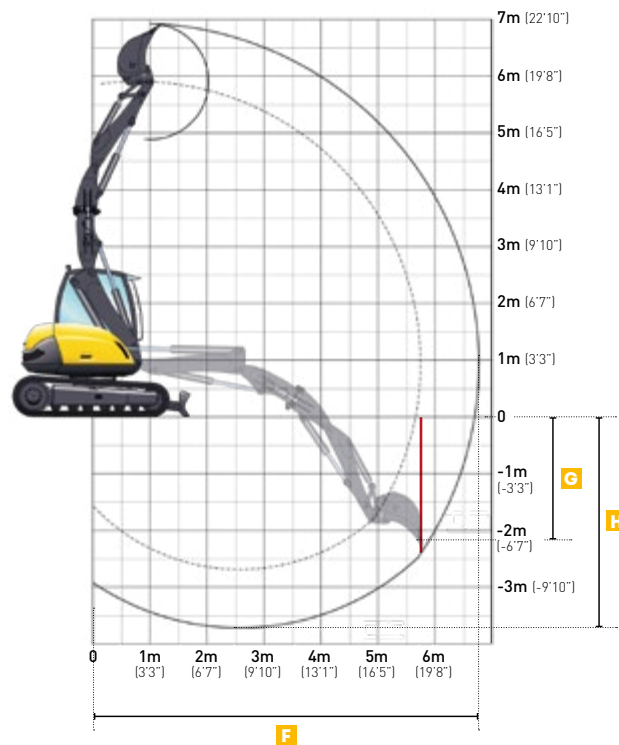
PERFORMANCES EN RÉTRO	6MCR	8MCR	10MCR
Force de cavage (max.)	4300 daN [9,666 lbf]	5000 daN [11,240 lbf]	6000 daN [13,500 lbf]
Force de pénétration (max.)	2500 daN [5,620 lbf]	2800 daN [6,300 lbf]	3400 daN [7,650 lbf]



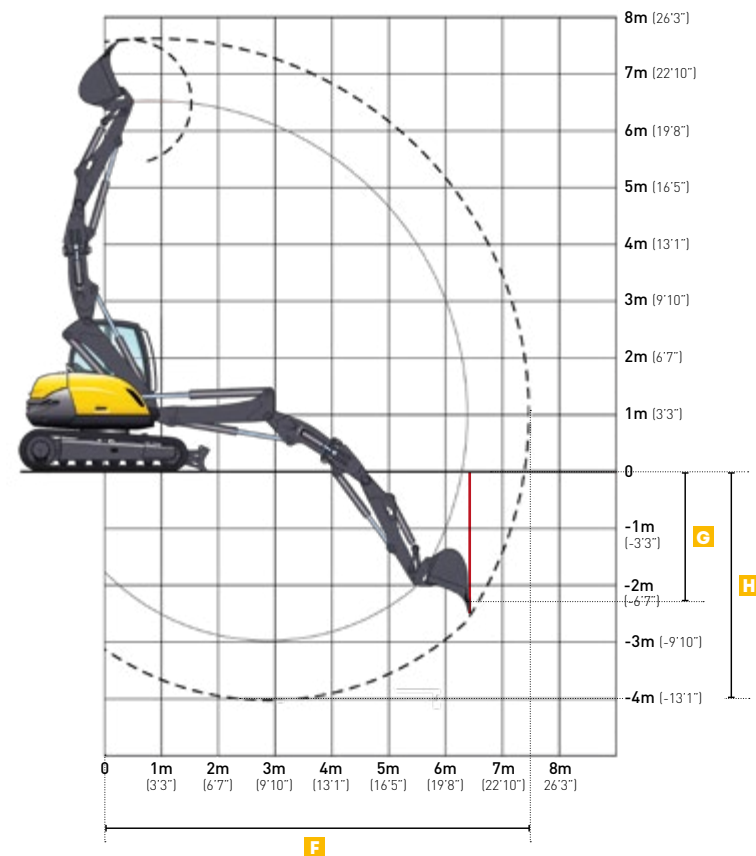
6MCR



8MCR



10MCR



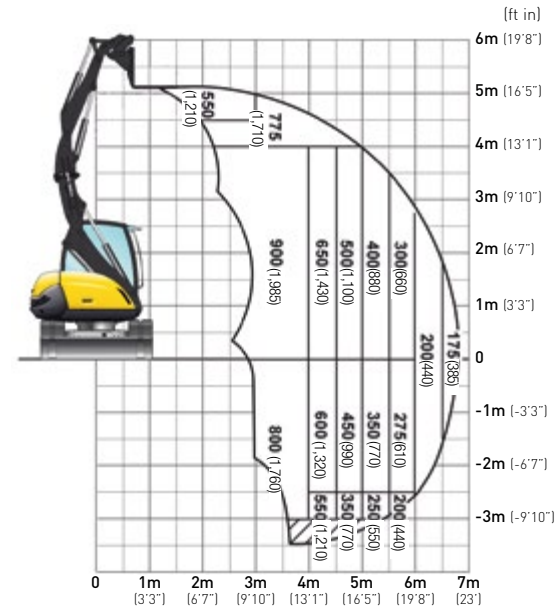
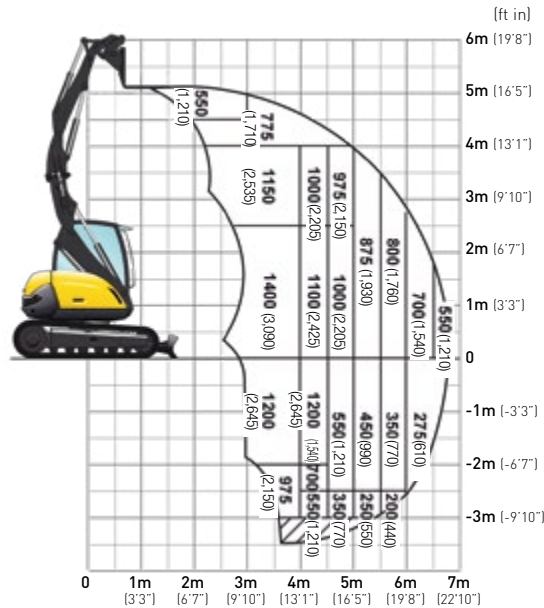
DIMENSIONNEL MACHINE

	6MCR	8MCR	10MCR
F Portée maximale	6220 mm [20'5"]	6750 mm [22'1"]	7500 mm [24'7"]
G Profondeur de creusement vertical max. avec godet standard	1940 mm [6'4"]	2160 mm [7'1"]	2300 mm [7'6"]
H Profondeur maximale fond de fouille	3300 mm [10'1"]	3700 mm [12'1"]	4000 mm [13'1"]



CAPACITÉS DE LEVAGE AUX FOURCHES

Toutes les masses sont indiquées en kg (lb), avec CONNECT.



CONDITIONS DE TRAVAIL

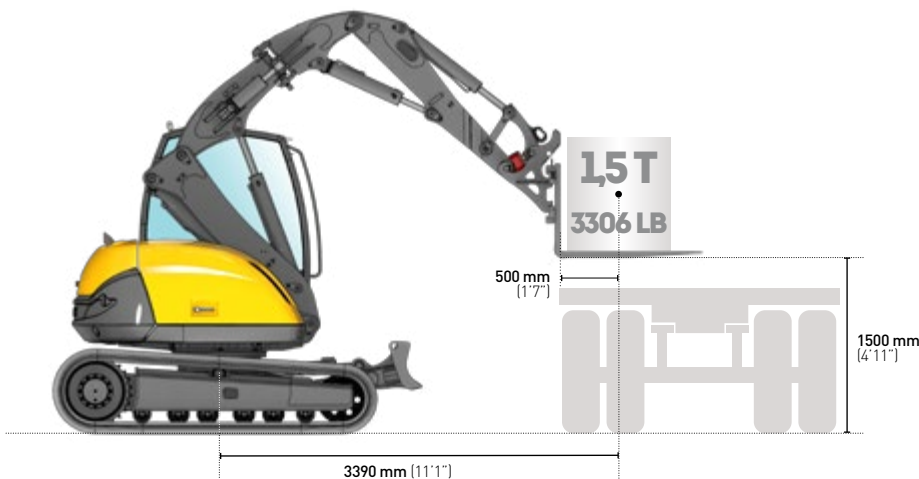
- sur chenilles avec la lame baissée
- sur sol horizontal et compact
- équipement utilisé sans déport
- équipé d'un lève-palette

SELON ISO 10567

- maximum 75% de la charge de basculement ou 87% de la limite hydraulique
- valeurs maximales déterminées pour la position la plus défavorable des vérins et équipement

CAPACITÉS DE LEVAGE AUX FOURCHES DE 0 À 1,50 M (5FT) DE HAUTEUR

Vérins de flèche en position optimale en partant les fourches au sol, en utilisant le vérin de flèche (comme un chargeur), avec CONNECT.



CAPACITÉS DE LEVAGE AU CROCHET

Toutes les masses sont indiquées en kg (lb), avec CONNECT.

	2M (7 ft)		3M (10 ft)		4.5M (15 ft)		6M (20 ft)	
5M (16 ft)	3000 (6,600)	3000 (6,600)	2600 (5,700)	2600 (5,700)	-	-	-	-
3M (10 ft)	2600 (5,700)	2600 (5,700)	2600 (5,700)	2600 (5,700)	1850 (4,100)	1100 (2,400)	1400 (3,100)	600* (1,300*)
1.5M (5 ft)	3000 (6,600)	3000 (6,600)	3000 (6,600)	2600* (5,700*)	2150 (4,740)	1050 (2,300)	1400 (3,100)	600* (1,300*)
0M	3000 (6,600)	3000 (6,600)	3000 (6,600)	2500* (5,500*)	2100 (4,600)	1050 (2,300)	1200 (2,650)	550* (1,200*)
-1M (-3 ft)	3000 (6,600)	3000 (6,600)	3000 (6,600)	2400* (5,300*)	2000 (4,400)	950 (2,100)	1000 (2,200)	500* (1,100*)
-2M (-7 ft)	3000 (6,600)	3000* (6,600*)	3000 (6,600)	2100* (4,600*)	1900 (4,200)	900 (2,000)	800 (1,800)	500* (1,100*)
-3M (-10 ft)	3000 (6,600)	3000 (6,600)	3000 (6,600)	1900* (4,200*)	850 (1,900)	800 (1,800)	-	-

Travail en position longitudinale côté lame

Travail en position transversale

CONDITIONS DE TRAVAIL

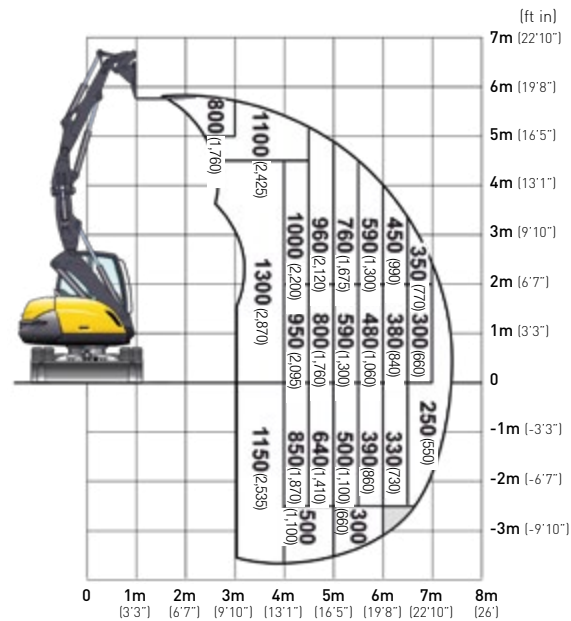
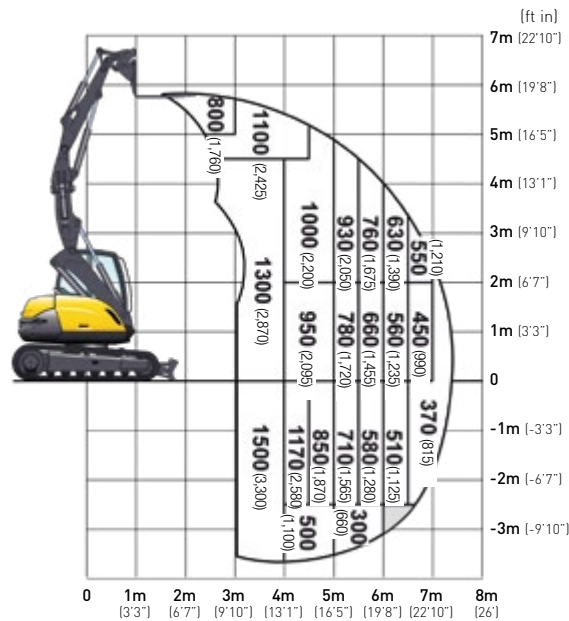
- sur chenilles avec la lame baissée
- sur sol horizontal et compact
- équipement utilisé sans déport
- sans outils (godet, chargeur...) avec platine de manutention + crochets 3 T
- maximum 75% de la charge de basculement ou 87% de la limite hydraulique
- valeurs maximales déterminées pour la position optimale des vérins et équipement

Les capacités de levage marquées par un astérisque (*) sont limitées par la stabilité de la machine. Les autres valeurs sont limitées par les capacités hydrauliques. La masse de l'élingue, des dispositifs de levage auxiliaires ou du godet doit être déduite de la charge nominale pour déterminer la charge pouvant être levée.



CAPACITÉS DE LEVAGE AUX FOURCHES

Toutes les masses sont indiquées en kg (lb), avec CONNECT.



CONDITIONS DE TRAVAIL

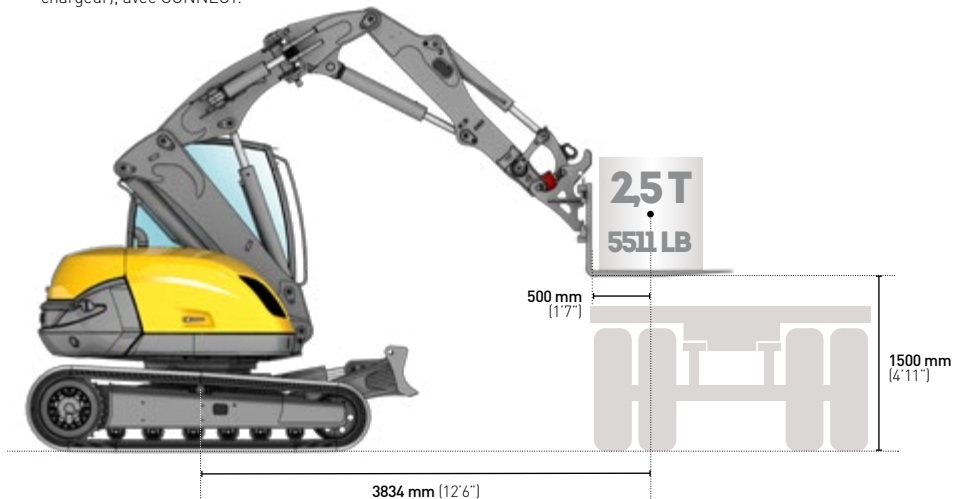
- sur chenilles avec la lame baissée
- sur sol horizontal et compact
- équipement utilisé sans déport
- équipé d'un lève-palette

SELON ISO 10567

- maximum 75% de la charge de basculement ou 87% de la limite hydraulique
- valeurs maximales déterminées pour la position la plus défavorable des vérins et équipement

CAPACITÉS DE LEVAGE AUX FOURCHES DE 0 À 1,50 M (5FT) DE HAUTEUR

Vérins de flèche en position optimale en partant les fourches au sol, en utilisant le vérin de flèche (comme un chargeur), avec CONNECT.



CAPACITÉS DE LEVAGE AU CROCHET

Toutes les masses sont indiquées en kg (lb), avec CONNECT.

	2M (7 ft)		3M (10 ft)		4.5M (15 ft)		6M (20 ft)	
3M (10 ft)	-	-	3830 (8,400)	3830 (8,400)	2870 (6,300)	1930* (4,300*)	1850 (4,100)	1030* (2,300*)
1.5M (5 ft)	-	-	4000 (8,800)	4000 (8,800)	3050 (6,700)	1870* (4,100*)	1920 (4,200)	1000* (2,200*)
0M	4000 (8,800)	4000 (8,800)	4000 (8,800)	3910* (8,600*)	3060 (6,750)	1720* (3,800*)	1690 (3,700)	940* (2,100*)
-1.5M (-5 ft)	4000 (8,800)	4000 (8,800)	2390 (5,300)	2390* (5,300*)	2470 (5,450)	1500* (3,300*)	950 (2,100)	750* (1,650*)
-3M (-10 ft)	4000 (8,800)	4000 (8,800)	2630 (5,800)	2630* (5,800*)	-	-	-	-

Travail en position longitudinale côté lame

Travail en position transversale

CONDITIONS DE TRAVAIL

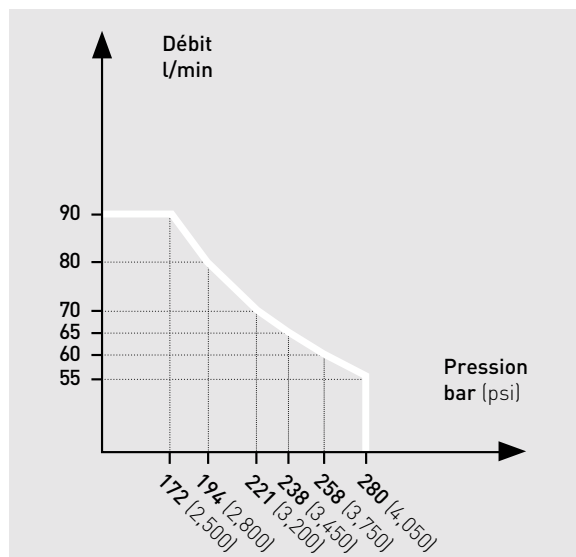
- sur chenilles avec la lame baissée
- sur sol horizontal et compact
- équipement utilisé sans déport
- sans outils (godet, chargeur...) avec platine de manutention + crochets 4 t
- maximum 75% de la charge de basculement ou 87% de la limite hydraulique
- valeurs maximales déterminées pour la position optimale des vérins et équipement

Les capacités de levage marquées par un astérisque (*) sont limitées par la stabilité de la machine. Les autres valeurs sont limitées par les capacités hydrauliques. La masse de l'élingue, des dispositifs de levage auxiliaires ou du godet doit être déduite de la charge nominale pour déterminer la charge pouvant être levée.



6MCR

DÉBIT / PRESSION AUXILIAIRE 1 (PROPORTIONNELLE)

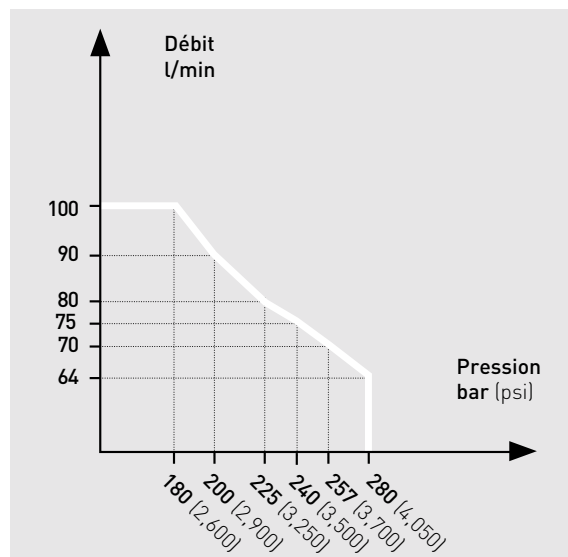


LIGNE AUXILIAIRE 2		DONNÉES
Dérivation vérin de déport (rotation de benne)		
Débit maximum		30 l/min
Pression		280 bar (4,050 psi)
Commande		proportionnelle en option

LIGNE AUXILIAIRE 3		DONNÉES
Dérivation vérin de godet (fonction benne)		
Débit maximum		80 l/min
Pression maximum		280 bar (4,050 psi)

8MCR

DÉBIT / PRESSION AUXILIAIRE 1 (PROPORTIONNELLE)

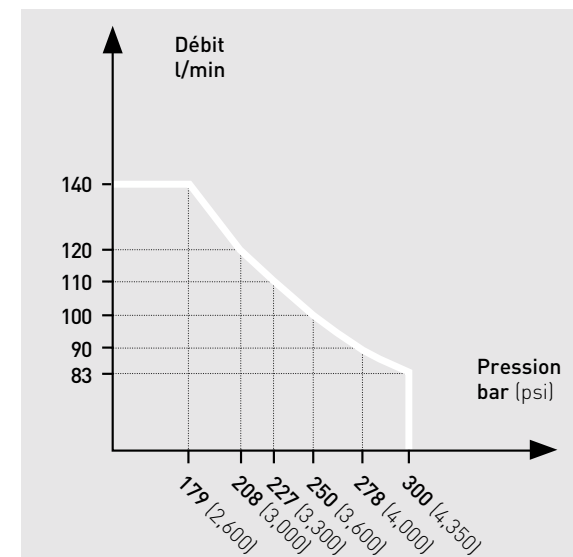


LIGNE AUXILIAIRE 2		DONNÉES
Dérivation vérin de déport (rotation de benne)		
Débit maximum		30 l/min
Pression		280 bar (4,050 psi)
Commande		proportionnelle en option

LIGNE AUXILIAIRE 3		DONNÉES
Dérivation vérin de godet (fonction benne)		
Débit maximum		80 l/min
Pression maximum		280 bar (4,050 psi)

10MCR

DÉBIT / PRESSION AUXILIAIRE 1 (PROPORTIONNELLE)



LIGNE AUXILIAIRE 2		DONNÉES
Dérivation vérin de déport (rotation de benne)		
Débit maximum		30 l/min
Pression		300 bar (4,350 psi)
Commande		proportionnelle en option

LIGNE AUXILIAIRE 3		DONNÉES
Dérivation vérin de godet (fonction benne)		
Débit maximum		120 l/min
Pression maximum		300 bar (4,350 psi)

→ ACCESSOIRES EXCLUSIFS MECALAC

GOGETS RÉTRO

6MCR	LARGEUR mm (ft in)	nombre de dents	VOLUME l (yd³)	POIDS kg (lb)
	350 (1'2")	3	100 (0.13)	121 (266)
	450 (1'6")	3	130 (0.17)	131 (288)
GOGET RÉTRO avec dents (Retirer 9 kg pour ces même godets sans dents)	600 (2')	4	185 (0.24)	150 (330)
	750 (2'5.5")	5	240 (0.31)	169 (372)
	900 (2'11")	5	300 (0.39)	185 (407)
8MCR	LARGEUR mm (ft in)	nombre de dents	VOLUME l (yd³)	POIDS kg (lb)
	350 (1'2")	3	115 (0.15)	130 (286)
	450 (1'6")	3	150 (0.20)	140 (308)
GOGET RÉTRO avec dents (Retirer 9 kg pour ces même godets sans dents)	600 (2')	4	220 (0.29)	160 (352)
	750 (2'5.5")	5	285 (0.37)	180 (396)
	900	5	355	197
10MCR	LARGEUR mm (ft in)	nombre de dents	VOLUME l (yd³)	POIDS kg (lb)
	350 (1'2")	3	150 (0.20)	204 (450)
	450 (1'6")	3	190 (0.25)	222 (489)
GOGET RÉTRO avec dents (Retirer 16 kg pour ces même godets sans dents)	600 (2')	3	275 (0.36)	255 (562)
	750 (2'5.5")	4	360 (0.49)	292 (643)
	900 (2'11")	4	450 (0.59)	328 (723)
	1200 (3'11")	5	630 (0.82)	393 (866)

GOGET ÉTROIT

6MCR - 8MCR - 10MCR	LARGEUR mm (ft in)	nombre de dents	VOLUME l (yd³)	POIDS kg (lb)
GOGET ÉTROIT	300 (1')	3	80 (0.10)	219 (483)

GOGETS CHARGEURS (SKID ET 4X1)

6MCR	LARGEUR mm (ft in)	nombre de dents	VOLUME l (yd³)	POIDS kg (lb)
GOGET SKID sans dents	2030 (6'66")	-	490 (0.64)	397 (875)
GOGET SKID 4x1 avec dents	2030 (6'66")	6	420 (0.55)	555 (1,223)
KIT DE RACCORDEMENT GOGET SKID 4x1 4 FLEXIBLES	-	-	-	5 (11)
CONTRE-LAME BOULONNÉE POUR GOGET 4X1	2030 (6'66")	-	-	-
8MCR	LARGEUR mm (ft in)	nombre de dents	VOLUME l (yd³)	POIDS kg (lb)
GOGET SKID sans dent	2100 (6'89")	-	530 (0.70)	403 (888)
GOGET SKID 4x1 avec dents	2100 (6'89")	7	450 (0.60)	590 (1,301)
GOGET 4X1 avec dents	2100 (6'89")	7	500 (0.65)	595 (1,312)
KIT DE RACCORDEMENT GOGET 4x1 4 FLEXIBLES	-	-	-	5 (11)
CONTRE-LAME BOULONNÉE POUR GOGET 4X1 sans dents - 7 trous de perçage - entraxe de perçage 320	2100 (6'89")	-	-	59 (130)
10MCR	LARGEUR mm (ft in)	nombre de dents	VOLUME l (yd³)	POIDS kg (lb)
GOGET SKID sans dents	2300 (7'6.5")	-	750 (1.00)	488 (1,076)
GOGET 4X1 avec dents	2300 (7'6.5")	7	570 (0.75)	726 (1,600)
KIT DE RACCORDEMENT GOGET 4x1 4 FLEXIBLES	-	-	-	5 (11)
CONTRE-LAME BOULONNÉE POUR GOGET 4X1 sans dents - 7 trous de perçage - entraxe de perçage 360	2300 (7'6.5")	-	-	65 (143.5)

LÈVE-PALETTE

TYPE	Informations	POIDS kg (lb)
LÈVE-PALETTE avec fourches	à utiliser avec 4 clapets de sécurité	351 (773.8)

GOGET DE CURAGE ET CONTRE-LAME

6MCR - 8MCR	Informations	LARGEUR mm (ft in)	VOLUME l (yd³)	POIDS kg (lb)
GOGET DE CURAGE		1500 (4'11")	262 (0.34)	260 (573)
CONTRE-LAME BOULONNÉE	entraxe de perçage 160	1500 (4'11")	-	-
10MCR	Informations	LARGEUR mm (ft in)	VOLUME l (yd³)	POIDS kg (lb)
GOGET DE CURAGE		1800 (5'11")	315 (0.41)	295 (650)
GOGET DE CURAGE		1800 (5'11")	400 (0.52)	350 (771.6)
CONTRE-LAME BOULONNÉE pour GOGET DE CURAGE	entraxe de perçage 160	1800 (5'11")	-	52 (115)

GOGET GRAPIN AVEC POUCES

6MCR	Informations	LARGEUR mm (ft in)	VOLUME l (yd³)	POIDS kg (lb)
GOGET GRAPIN	2 pouces hydrauliques	750 (2'5")	240 (0.31)	284 (626)
8MCR	Informations	LARGEUR mm (ft in)	VOLUME l (yd³)	POIDS kg (lb)
GOGET GRAPIN	2 pouces hydrauliques	750	285	304
10MCR	Informations	LARGEUR mm (ft in)	VOLUME l (yd³)	POIDS kg (lb)
GOGET GRAPIN	2 pouces hydrauliques	900 (2'11")	450 (0.59)	492 (1085)

PLATINE ADAPTATION OUTILS SKID

6MCR - 8MCR - 10MCR	Informations	POIDS kg (lb)
PLATINE D'ADAPTATION	pour montage d'outils universels ISO24410 pour chargeurs compacts	127 (280)

PLATINE DE MANUTENTION ET PLATINE MARTEAU

TYPE	Informations	POIDS kg (lb)
PLATINE DE MANUTENTION avec crochet - 6MCR, 8MCR, 10MCR	à utiliser avec 3 clapets de sécurité	64 (141)
PLATINE MARTEAU sans perçage - 6MCR, 8MCR, 10MCR	-	104.5 (230)
PLATINE MARTEAU avec perçage - 8MCR, 10MCR	contactez votre concessionnaire	105.5 (233)
PLATINE MARTEAU avec perçage - 6MCR	contactez votre concessionnaire	65 (143)

FLÈCHETTE DE MANUTENTION

6MCR - 8MCR - 10MCR	Informations	POIDS kg (lb)
FLÈCHETTE DE MANUTENTION	longueur 2000 mm (6'7"), capacité de levage 400 Kg (881 lb) à utiliser avec 4 clapets de sécurité	104 (229)

SUPPORT BENNE PRENEUSE

6MCR - 8MCR - 10MCR	POIDS kg (lb)
SUPPORT COURT BENNE PRENEUSE	67 (147.7)

DENT DE DÉROCHAGE

TYPE	POIDS kg (lb)
DENT DE DÉROCHAGE	192 (423)

Mecalac recommande d'utiliser des équipements appropriés pour que nos clients puissent tirer le meilleur de nos produits. L'utilisation d'équipements, y compris les godets, non conformes aux recommandations ou aux spécifications de Mecalac en matière de poids, de dimensions, de débit, de pression, etc., peut entraîner des performances non optimales, y compris mais sans y être limité, des baisses de production, de stabilité, de fiabilité et de longévité des composants.

→ CONFIGUREZ VOTRE MCR

COULEUR CLIENT

Vous souhaitez obtenir votre Mecalac MCR à vos couleurs ?
Personnalisez votre Mecalac avec vos propres codes RAL.

Exemples de couleurs



CHENILLES

A Caoutchouc : 6MCR: 400 mm (16 in) - 8MCR and 10MCR: 450 mm (18 in)

B Acier : 6MCR - 8MCR - 10MCR: 400 mm (16 in)



CABINE - CONFORT & SÉCURITÉ

Chauffage et climatisation
(réhausse hauteur cabine) (8MCR-10MCR)

Gyrophare (halogène ou LED)

Un phare de travail avant

Phare de travail supplémentaire avant

Phare de travail arrière

Grille de protection intégrée à la cabine

Alarme avertisseur de surcharge

Avertisseur de translation

Pédale de giration (pour mode chargeur)
(8MCR-10MCR)

Inverseur de commandes mode ISO/SAE

Pré-câblage radio et haut-parleurs

Visière de cabine

Pare-soleil hublot de toit

HUILES

Huile hydraulique Bio PANOLIN (HLP 46)

Huile hydraulique pour pays froids (ISO 32)

Huile hydraulique pour pays chauds (ISO 68)

Huile hydraulique pour pays très chauds
(ISO 100) (sur 8MCR et 10MCR)

LIGNES AUXILIAIRES

Ligne auxiliaire principale

Ligne auxiliaire supplémentaire
(proportionnelle ou "on/off") (dérivation du
vérin de déport pour rotation benne preneuse
ou autres fonctions) (8MCR-10MCR)

Canalisation retour marteau

CLAPETS

4 clapets de sécurité sur flèche - bec de flèche
- bras - godet

PORTE-OUTILS

Porte-outils Mecalac CONNECT (avec crochet)

GRAISSAGE

Graissage manuel pour la tourelle

Graissage centralisé manuel pour la tourelle
et l'ensemble de l'équipement (sauf axes des
bielles de la fixation de l'attache rapide)

Graissage centralisé automatique pour
la tourelle et l'ensemble de l'équipement
(sauf axes des bielles de la fixation de l'attache
rapide)

SIÈGE PNEUMATIQUE CHAUFFANT (8MCR-10MCR)

POMPE DE REMPLISSAGE GAS OIL AVEC COUPURE AUTOMATIQUE

CONTREPOIDS ADDITIONNEL

6MCR: 400 kg (881 lb)

8MCR: 425 kg (936 lb)

10MCR: 590 kg (1,300 lb)

La liste des équipements standards/optionnels peut varier.
Pour de plus amples informations, veuillez consulter votre concessionnaire Mecalac.

MECALAC FRANCE S.A.S.
2, avenue du Pré de Challes
Parc des Glaisins – CS 40230
Annecy-le-Vieux
FR - 74942 Annecy Cedex
Tel. +33 (0)4 50 64 01 63

**MECALAC BAUMASCHINEN
GMBH**
Am Friedrichsbrunnen
D-24782 Büdelsdorf
Tel. +49 (0)43 31/3 51-319

**MECALAC CONSTRUCTION
EQUIPMENT UK LTD**
Central Boulevard,
ProLogis Park
Coventry, CV6 4BX, UK
Tél. +44 (0)24 7633 9539

**MECALAC İŞ MAKİNELERİ
SAN VE TIC. LTD. ŞTİ.**
Ege Serbest Bölgesi Nilüfer 1 Sok. No: 34
35410, Gaziemir
İzmir - Türkiye
Tel. +90 232 220 11 15

WWW.MECALAC.COM

Mecalac

