

**Mecalac**

**MWR**  
SÉRIE



**MWR**  
SÉRIE  
**Mecalac**



7 MWR

9 MWR

11 MWR



**MWR** SÉRIE

# URBAN ENGINE, HUMAN MACHINE

*“L’innovation, la rigueur, la recherche de performance, sont nos bases fondamentales pour concevoir et construire des matériels destinés aux chantiers et aux hommes du XXI<sup>e</sup> siècle. Et parce que chaque métier a ses contraintes, chaque pays sa culture, nous construisons des engins répondant parfaitement à ces différenciations. Des machines créées par des hommes pour des hommes. Pour nous, c’est d’abord cela l’orientation client. C’est pourquoi l’innovation et l’humain sont indissociables à nos yeux et constituent le cœur de notre mission d’entreprise depuis 40 ans”.*

Henri Marchetta, Président  
Groupe Mecalac S.A.S.



**MWR 7.9.11**

# LE MEILLEUR DES 2 MONDES

**ABAISSER  
LE CENTRE  
DE GRAVITÉ.  
SIMPLEMENT  
RÉVOLUTIONNAIRE !**



La fusion des atouts des pelles sur pneus et sur chenilles a donné naissance à une solution Mecalac unique, conjuguant mobilité, polyvalence, stabilité, accessibilité, facilité de conduite, force de levage et rentabilité. Voici la gamme MWR.





**VOIR LA VIDÉO**

**MECALAC INNOVE  
ET VOUS PROPOSE  
D'OBTENIR DES  
VIDÉOS SUR LES  
MWR.**

Pour cela, c'est tout simple, il vous suffit de scanner avec votre smartphone le QR Code présent sur la page pour accéder au contenu vidéo.

Si vous ne possédez pas d'application QR code scanner, télécharger là...





# 7.9.11 MWR

## DE L'ORIGINE À LA SOLUTION

### LE DESIGN EST UNE COMPOSANTE FORTE ET STRATÉGIQUE DE L'IDENTITÉ MECALAC

*“Notre force ? Offrir sa solution à chaque client. Conjuguer l'écoute proactive et la polyvalence des réponses industrielles est une force qui permet de dimensionner et de personnaliser nos solutions et nos machines. Pour Mecalac, le design n'est plus une option depuis longtemps. Il est une composante forte et stratégique de l'identité de notre marque et de nos produits et ne se limite pas à la seule esthétique. Il intègre la fonctionnalité, la sécurité et l'ergonomie à la fluidité des lignes. Le tout avec une incontournable plus-value de sens.”*

Patrick Brehmer,  
Head of Marketing,  
Product Management & Design

### UN CONCEPT EXCLUSIF, UNE SOLUTION UNIQUE

**En abaissant le centre de gravité de la nouvelle MWR par rapport à ses concurrentes, Mecalac révolutionne à 100% l'univers des pelles sur pneus.**

Conséquences à tous les “niveaux” : de la stabilité à l'accessibilité en passant par la sécurité et la mobilité “tout terrain”, la machine gagne en équilibre et en force sans rien abandonner de ses qualités initiales.

Plus qu'une machine, la MWR est l'aboutissement d'un nouveau concept d'engin et le fruit de l'expertise combinée de Mecalac pour les pelles sur pneus et sur chenilles.

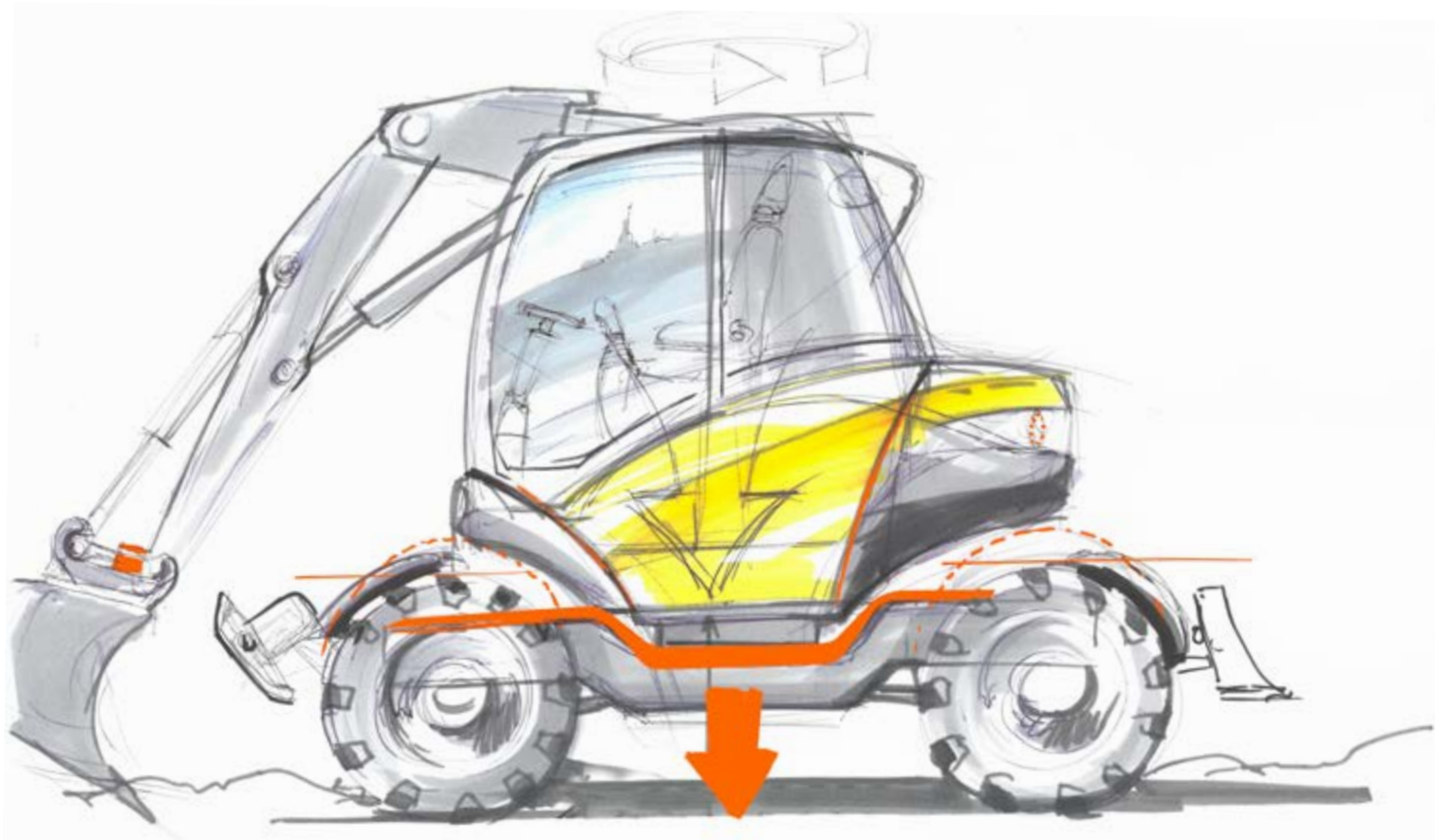
Son design a été travaillé pour répondre au cahier des charges très exigeant et complexe qui accompagne la naissance d'une machine polyvalente et compacte tendant vers l'osmose d'un engin sur pneus et sur chenilles Mecalac.

Résultat ? Une machine aux proportions XS et à la force de levage XL, versatile et ultra-stable, qui bénéficie des dernières technologies intérieures et extérieures brevetées Mecalac (bras latéral articulé, couplage des vérins, attache rapide Connect, sélecteur central de commande, fonction “speed control”).

### AWARD 2016

Mecalac gagne le Prix du Design des Innovation AWARD 2016 au salon mondial BAUMA pour le nouveau concept de pelles sur pneus : MWR.





VOIR LA VIDÉO

	PELLES SUR PNEUS	PELLES SUR CHENILLES	MWR
Mobilité	•		•
Polyvalence	•		•
Autonomie	•		•
Facilité de conduite		•	•
Aptitude tout terrain		•	•
Sécurité		•	•
Accessibilité		•	•
Stabilité		•	•

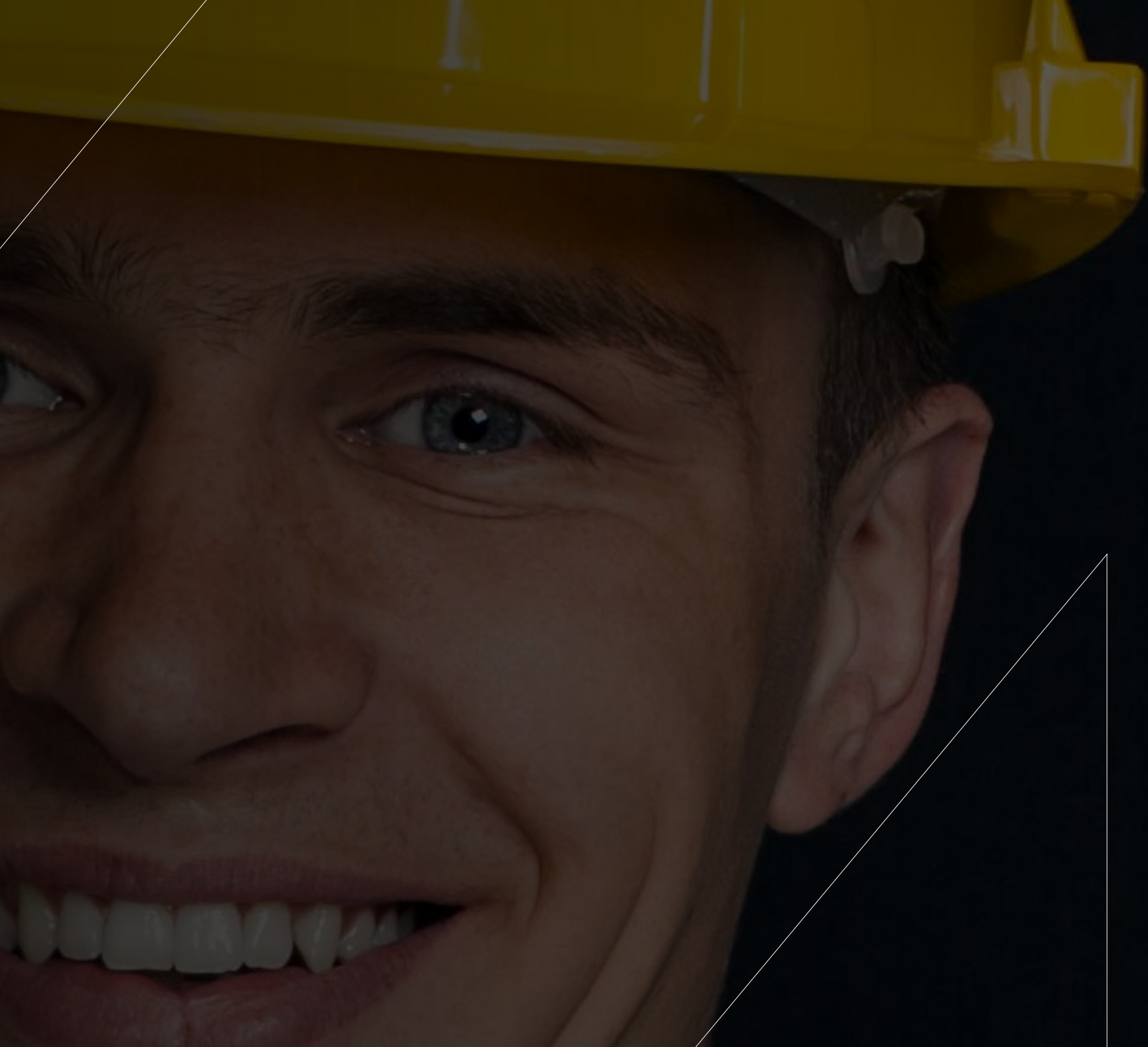


**MWR 7.9.11**

# FACILE D'UTILISATION

**Optimiser la sécurité  
pour l'opérateur comme  
l'ensemble des personnels  
des chantiers urbains et  
péri-urbains :**

- maintenance pieds au sol
- blocage de l'oscillation à la pédale de frein et au joystick
- hauteur de seuil réduite
- grande compacité
- caméra intégrée
- excellente visibilité





**1 SÉLECTEUR**  
3 MODES





VOIR LA VIDÉO



FACILE D'UTILISATION

# FACILITÉ DE CONDUITE

## **EN MODE PARKING, ROUTE & TRAVAIL EN UN GESTE.**

*Grâce au sélecteur central unique, le conducteur passe en mode route ou parking en un seul mouvement, s'épargnant ainsi 7 à 10 manipulations habituellement incontournables.*

Avec cette exclusivité unique mondiale, dans la MWR, tout se fait instantanément en sélectionnant la configuration souhaitée. De la même manière, il peut, grâce au sélecteur, se retrouver aux commandes d'une pelle disposant de toutes leurs fonctionnalités. C'est la garantie d'une conduite irréprochable et ultra sécuritaire sur les chantiers. Libéré d'un seul geste, le conducteur peut se concentrer sur les tâches à accomplir en toute sérénité et prendre pleinement le contrôle de la machine.





FACILE D'UTILISATION

# CONNECT S'ATTACHE À LA POLYVALENCE

**DÉSIREUX DE RENDRE SES MACHINES TOUJOURS PLUS SÛRES ET PLUS POLYVALENTES, MECALAC PROPOSE AUJOURD'HUI CONNECT, SON ATTACHE RAPIDE BREVETÉE, REMARQUABLE PAR SA LÉGÈRETÉ, SON INTÉGRATION, SA FACILITÉ D'UTILISATION ET SA PARFAITE SÉCURITÉ.**

Pilotable en cabine, elle est sans aucun risque de décrochage de l'outil, aussi bien pendant sa prise que pendant le travail. Elle est dotée d'un système de détection qui permet de contrôler le bon verrouillage de l'outil et d'en informer le conducteur (signaux visuel et sonore). Par ailleurs réversible et ne nécessitant aucun entretien, l'attache rapide CONNECT est la connexion ultime entre l'outil et la machine !





VOIR LA VÉDÉO







FACILE D'UTILISATION

# VOIR TOUJOURS PLUS LOIN

**LES COMMANDES DES MWR SONT  
SIMPLES, VOUS CONNAISSEZ EN  
PERMANENCE LA CONFIGURATION  
DE VOTRE MACHINE.**

Chaque interface a été conçue afin de garantir un grand confort et une sécurité d'utilisation optimale. L'écran couleur associé à des jauges analogiques renseigne d'un seul coup d'œil l'activation des différentes fonctions de la machine.

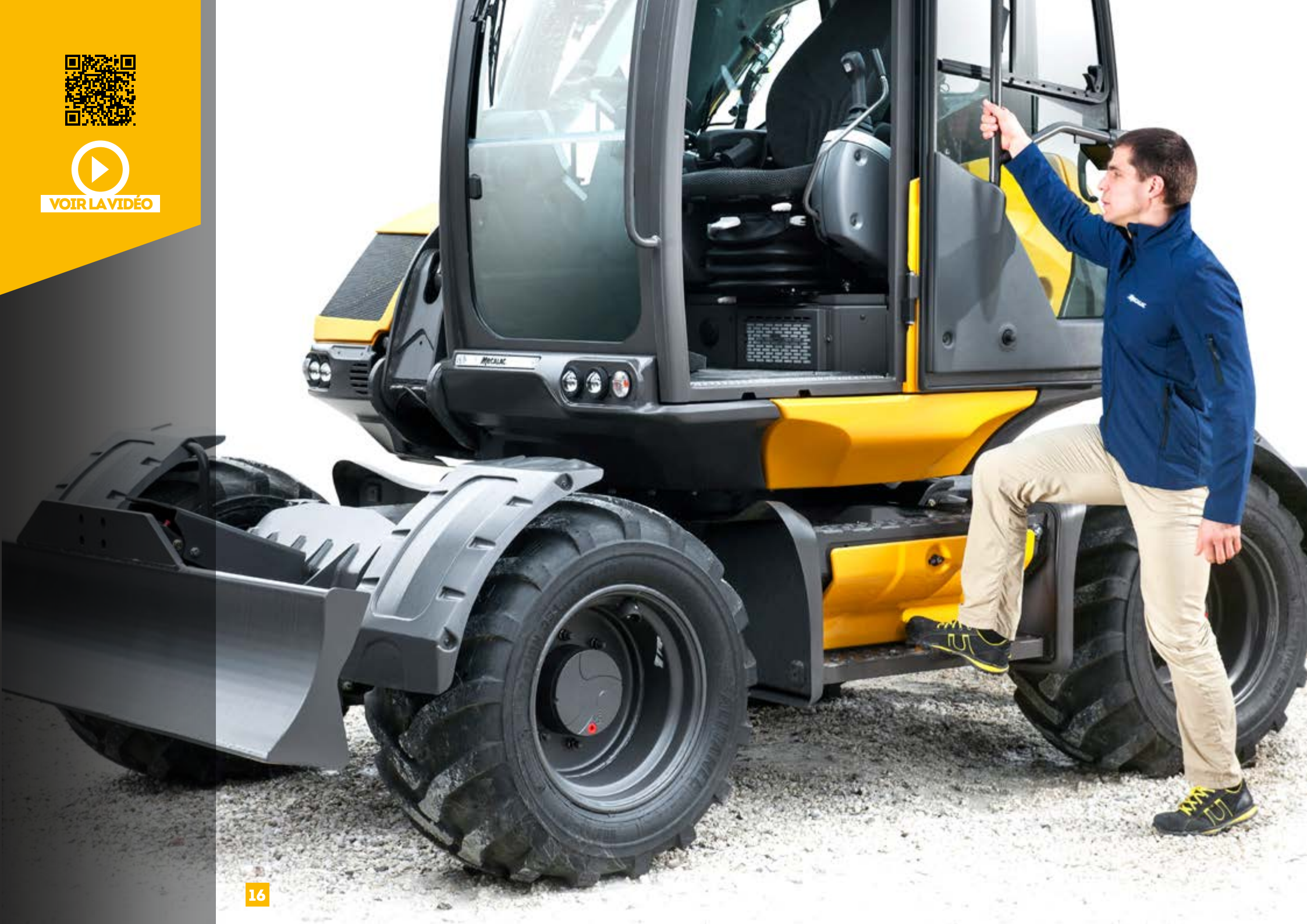
La position de conduite est parfaite, vous pouvez vous concentrer sur l'essentiel.

Chaque commande tombe naturellement sous vos doigts. Le siège, les accoudoirs qui s'escamotent directement avec les consoles et la colonne de direction s'adaptent parfaitement à vos besoins. Votre esprit est libre, vous pouvez vous concentrer sur votre chantier.





VOIR LA VIDÉO





FACILE D'UTILISATION

# MONTER ET DESCENDRE SANS S'ÉPUISER

**GRÂCE AU CENTRE DE GRAVITÉ  
ABAISSÉ DE LA MACHINE,  
LA CABINE DE LA MWR EST  
PARFAITEMENT ACCESSIBLE  
AU CONDUCTEUR, SANS  
EFFORTS NI PRISE DE RISQUE.**

Sa hauteur de seuil est jusqu'à 20 % inférieure par rapport aux autres produits concurrents du marché.

Désormais, les montées et descentes de l'engin sont plus fluides et encore facilitées par la présence d'un marchepied parfaitement intégré au design de la machine. Un petit pas pour l'homme, un grand pas pour la sécurité des chantiers.







VOIR LA VIDÉO



FACILE D'UTILISATION

# FAIRE LE PLEIN SANS EFFORTS

**LE RÉSERVOIR DE LA MWR EST  
ULTRA-FACILE D'ACCÈS PUISQU'IL  
SE SITUE DÉSORMAIS DANS LE  
CHÂSSIS, JUSTE AU NIVEAU DU  
MARCHEPIED QUI MÈNE À LA  
CABINE.**

Outre l'abaissement du centre de gravité dû au poids du réservoir et de son contenu en partie basse, le conducteur ou le responsable de parc n'a aucune manipulation en hauteur à effectuer ni aucune entrave pour gêner ses manœuvres. Là où la plupart des pelles concurrentes ont le réservoir dans la tourelle, avec la MWR, faire le plein et gérer le niveau des fluides est aussi simple que sécurisé. Le risque zéro en matière d'entretien au quotidien.





**MWR 7.9.11**

# PERFORMANCES OPTIMALES

**Les machines MWR sont dotées de nombreuses caractéristiques techniques pour une gestion optimale de chantiers tout-terrain**

- naturellement équilibrée
- aptitude tout-terrain
- maniabilité
- agilité
- compacité
- force de levage



Mecalac

Mecalac



## PERFORMANCES

# NATURELLEMENT ÉQUILBRÉE

**MWR BÉNÉFICIE D'UNE  
ISOSTABILITÉ À 360 DEGRÉS.  
LA STABILITÉ DE LA MACHINE  
RESTE LA MÊME QUEL QUE SOIT  
L'ANGLE DE ROTATION DE LA  
TOURELLE.**

Lever, poser, déplacer, décharger... sans bouger. La nouvelle MWR transforme la logistique des chantiers grâce à son incroyable stabilité dans toutes les positions et sur tous les terrains. Quelles que soient les circonstances, elle garde son équilibre aussi bien en translation dans les manœuvres de transfert entre les chantiers que lors des phases de travail. Un bel équilibre qui lui assure des performances de levage à 360° hors du commun.





PERFORMANCES

# FRANCHIR TOUS LES OBSTACLES

**LE CENTRE DE GRAVITÉ  
ABAISSÉ N'A PAS  
D'INCIDENCE SUR LA  
HAUTEUR DE LA GARDE  
AU SOL, CE QUI EST UN  
PARADOXE EXCLUSIF  
"MADE IN MECALAC".**

Grâce à son architecture et à sa tourelle "encastrée" dans le châssis, la taille des roues de la MWR demeure conséquente sans pour autant nuire au gabarit de l'ensemble. Ainsi surélevée, la machine conserve toute sa mobilité et peut franchir les obstacles avec une parfaite aisance et en toute sécurité.





## PERFORMANCES

# MANIABILITÉ, & COMPACTITÉ

Les nouvelles MWR peuvent être équipées des 4 roues directrices permettant ainsi de faire demi-tour quasiment sur place et contourner efficacement tous les obstacles. Objectif : assurer un maximum de mobilité dans les espaces restreints.

**2,5 FOIS  
PLUS COMPACTE  
QU'UNE PELLE  
CLASSIQUE**



## AGILITÉ

*L'efficacité de mouvement*

Lorsque la marge de manœuvre est limitée, les MWR sont un allié de poids. Leur déport léger parfaitement intégré et leur bras en 3 parties leur permettent de travailler hors du gabarit de la machine.

## MOBILITÉ

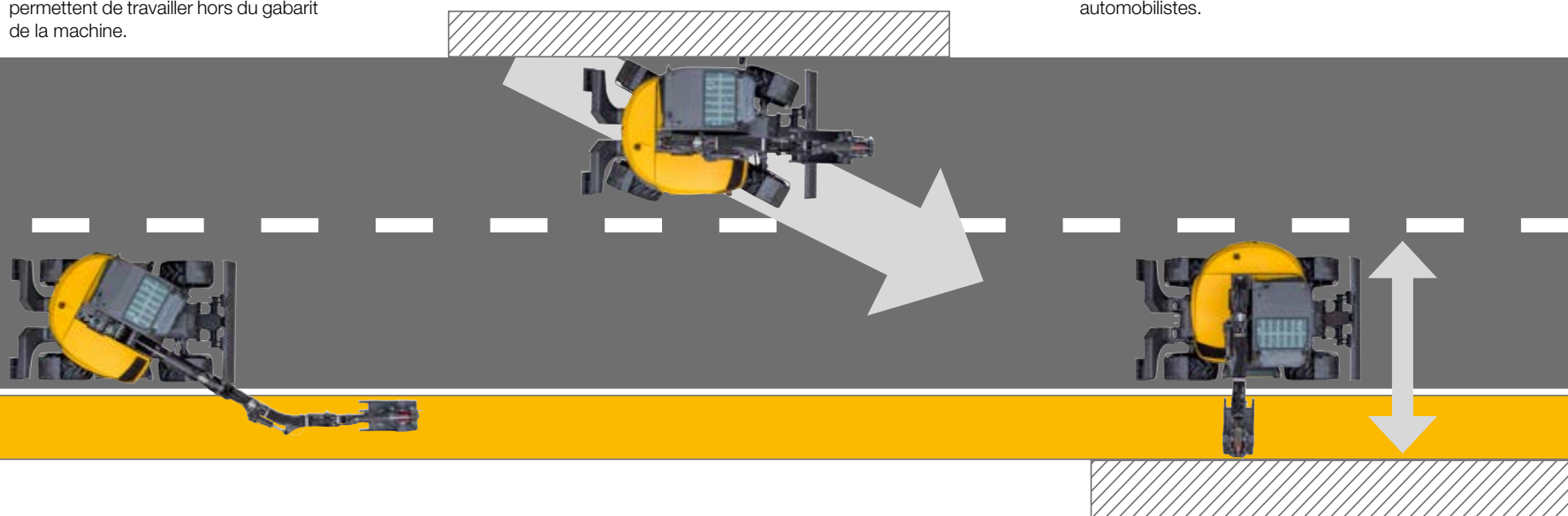
*La maniabilité ultime*

Les 3 modes de direction permettent à la MWR de se sortir de toutes les situations.

## COMPACTÉ AU TRAVAIL

*au service de la sécurité*

Avec leurs mensurations XS, leur rotation à 360° et leur angle de relevage de flèche exceptionnel, les MWR ne mobilisent qu'une seule voie en milieu urbain pour accomplir leurs missions préservant ainsi la sécurité des piétons et des automobilistes.



## COMPACTÉ MAXIMALE

*Un encombrement minimal*

Une compacité utile qui libère 100% des performances et 100% des fonctions avec un impact restreint sur l'environnement global des chantiers en cœur de ville.





PERFORMANCES

# FORCE DE LEVAGE & AMPLITUDE



## UN RAPPORT : POIDS PUISSANCE ÉQUILIBRE INÉGALÉ

L'architecture unique des nouvelles MWR en fait des engins de manutention puissants et précis, capables de soulever jusqu'à 3 tonnes à 3 m et à 360° !

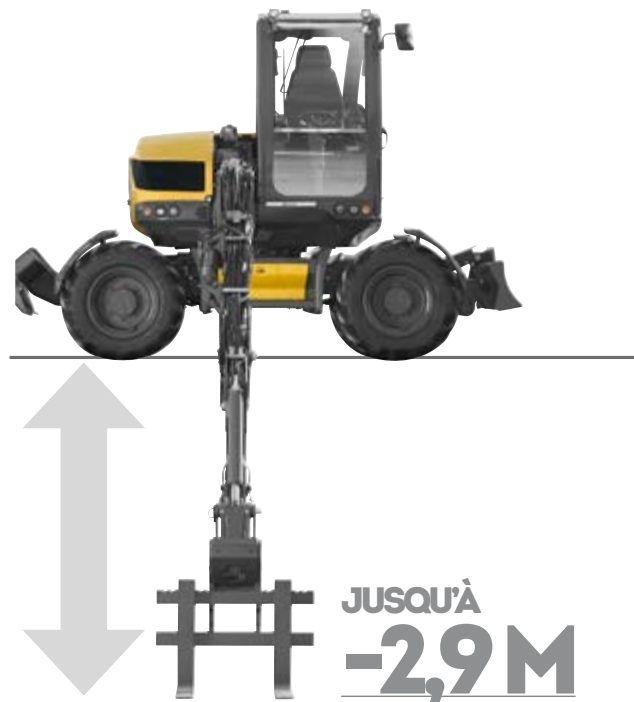


**360°**



## AMPLITUDE

Équipées d'un godet chargeur ou de fourches à palettes les nouvelles MWR permettent une amplitude hors-norme que ce soit en positif pour charger un camion ou en négatif pour déposer des palettes.



VOIR LA VIDÉO



PERFORMANCES

# DE LA POLYVALENCE À L'AUTONOMIE

**DE L'EXPÉRIENCE NAÎT  
L'EXPERTISE. LA NÔTRE S'EST  
FORGÉE SUR L'IDÉE FORTE QUE  
NOS SOLUTIONS NE POUVAIENT  
S'IMAGINER SANS UNE  
SIMPLICITÉ D'USAGE DOUBLÉE  
D'UNE POLYVALENCE ET D'UNE  
SYNERGIE DES FONCTIONS.**

Pour se mettre au service de l'autonomie de nos clients en leur offrant à la fois une réelle visibilité et une liberté de manœuvre optimale sur chacun de leurs chantiers, et ce, quels que soient leurs métiers, leurs pays et leur culture d'entreprise.





## GRANDE AMPLITUDE EN CREUSEMENT



## CHARGEMENT STATIQUE



## HAUTEUR DE DÉVERSEMENT UNIQUE



VOIR LA VIDÉO



**MWR 7.9.11**

# CONFIGUREZ VOTRE MWR

La nouvelle MWR dispose d'un large équipement de série mais reste à l'écoute des spécificités de ses différentes typologies de clients : entrepreneurs du paysage, terrassiers, professionnels des travaux publics, collectivités territoriales... Alors, de la couleur de la peinture en passant par le choix des pneumatiques, la climatisation ou les caméras..., sans oublier les nombreux accessoires, godets et outils hydrauliques, il existe de très nombreuses manières d'adapter la nouvelle MWR à sa marque et son métier.

## COULEUR CLIENT

Vous souhaitez obtenir votre Mecalac MWR à vos couleurs ?  
Personnalisez votre Mecalac avec vos propres codes RAL.

Exemples de couleurs



## PNEUS

### 7MWR-9MWR

Roues simples Alliance 365/70 R18 EM (standard)  
Roues larges Alliance 500/45 R20  
Roues jumelées 8.25-20 (avec entretoise)

### 11MWR

Roues simples Alliance 18-19.5 (standard)  
Roues larges Alliance 600/40 R22.5  
Roues jumelées 9.00-20 (avec entretoise)

La liste des équipements standards/optionnels peut varier. Pour de plus amples informations, veuillez consulter votre concessionnaire Mecalac.



## CABINE, CONFORT & SÉCURITÉ

Climatisation (réhausse hauteur cabine)

Gyrophare

Gyrophare LED

Buzzer de translation standard

Buzzer de translation cri du lynx adaptatif

Alarme de surcharge (en plus du voyant)

Phare de travail supplémentaire avant

Phare de travail arrière

Radio USB Bluetooth

Siège pneumatique chauffant

Visière de cabine

Pare-soleil (standard)

Prédisposition à la gestion de flotte

Prise 12V

Caméra arrière (en plus de la latérale)

Inversion commande ISO / SAE

## CHÂSSIS

4 roues directrices 30 km/h (7MWR et 11MWR)

2 roues directrices 35 km/h (9MWR)

2 roues directrices 30 km/h (11MWR)

4 roues directrices 20 km/h (9MWR et 11MWR)

4 roues directrices 35 km/h (9MWR)

Commande d'inversion de sens de direction  
(uniquement en 4 roues directrices)

Gardes-boue (uniquement en 4 roues directrices)

Lame arrière (standard)

Lame et stabilisateurs frontaux

Kit patins caoutchouc sous patins stabilisateurs

Accroche benne preneuse

Masse additionnelle

Préparation lame pour crochet d'attelage

## MOTEUR

Filtre à particules, DPF (standard en Europe)

Arrêt automatique moteur (temporisé)

Pompe de remplissage gasoil avec coupure  
automatique

Antivol – antidémarrage électronique avec 6 clés

## LIGNES AUXILIAIRES

Ligne auxiliaire supplémentaire proportionnelle  
(dérivation du vérin de déport pour rotation de  
benne preneuse)

Ligne auxiliaire supplémentaire (dérivation du vérin  
de godet pour ouverture/fermeture d'une benne  
preneuse)

Canalisation retour marteau

## CLAPETS

Clapets de sécurité sur flèche - bec de flèche -  
balancier (standard)

Clapets de sécurité sur flèche - bec de flèche -  
balancier - godet

## PORTE-OUTILS

Attache rapide hydraulique Mecalac CONNECT -  
avec crochet

Système Attache Directe d'outils sur balancier  
par axes, avec interrupteur cabine et alimentation  
hydraulique pour attache rapide tierce

## GRAISSAGE

Graissage regroupé manuel 1 point pour la tourelle  
(standard)

Graissage centralisé manuel pour la tourelle et  
l'ensemble de l'équipement (sauf axes des bielles  
de la fixation de l'attache rapide)

Graissage centralisé automatique pour la tourelle et  
l'ensemble de l'équipement (sauf axes des bielles  
de la fixation de l'attache rapide)

## HUILES

Huile hydraulique (VG 46) standard

Huile hydraulique Syn Panolin (HLP 46)

Huile hydraulique Bio Panolin (HLP 46)

Huile hydraulique pour pays froids (ISO 32)

Huile hydraulique pour pays chauds (ISO 68)

Huile hydraulique pour pays très chauds (ISO 100)



**MWR 7.9.11**

# **ACCESSOIRES EXCLUSIFS MECALAC**



## GODETS RÉTRO

7MWR	LARGEUR (mm)	nombre de dents	VOLUME (l)	POIDS (kg)
GODET RÉTRO avec et sans dents	350	3	100	121
	450	3	130	131
	600	4	185	150
	750	5	240	169
	900	5	300	185
9MWR	LARGEUR (mm)	nombre de dents	VOLUME (l)	POIDS (kg)
GODET RÉTRO avec et sans dents	350	3	115	130
	450	3	150	140
	600	4	220	160
	750	5	285	180
	900	5	355	197
11MWR	LARGEUR (mm)	nombre de dents	VOLUME (l)	POIDS (kg)
GODET RÉTRO avec et sans dents	350	3	150	204
	450	3	190	222
	600	3	275	255
	750	4	360	292
	900	4	450	328
	1200	5	630	393

## GODET ÉTROIT

TYPE	LARGEUR (mm)	nombre de dents	VOLUME (l)	POIDS (kg)
GODET ÉTROIT	300	3	80	219

## GODETS CHARGEURS (SKID ET 4 X 1)

7MWR	LARGEUR (mm)	nombre de dents	VOLUME (l)	POIDS (kg)
GODET SKID sans dents	2200	-	540	378
9MWR	LARGEUR (mm)	nombre de dents	VOLUME (l)	POIDS (kg)
GODET SKID sans dent	2310	-	570	389
11MWR	LARGEUR (mm)	nombre de dents	VOLUME (l)	POIDS (kg)
GODET SKID sans dents	2500	-	820	475
GODET 4X1 avec ou sans dents	2200	7	540	617
KIT DE RACCORDEMENT GODET 4x1 - 4 FLEXIBLES	-	-	-	5
CONTRE-LAME BOULONNÉE POUR GODET 4X1 sans dents - 7 trous de perçage - entraxe de perçage 360	2200	-	-	62
PROTECTION POUR DENTS POUR GODET 4X1				11

## LÈVE-PALETTE

TYPE	Informations	POIDS (kg)
LÈVE-PALETTE AVEC FOURCHES	à utiliser avec 4 clapets de sécurité	330
KIT MONTAGE DU LÈVE-PALETTE SUR LAME		52

## GODET DE CURAGE ET CONTRE-LAME

7MWR - 9MWR	Informations	LARGEUR (mm)	VOLUME (l)	POIDS (kg)
GODET DE CURAGE		1500	262	260
CONTRE-LAME BOULONNÉE	entraxe de perçage 160	1500	-	30,5
11MWR	Informations	LARGEUR (mm)	VOLUME (l)	POIDS (kg)
GODET DE CURAGE		1800	315	295
GODET DE CURAGE		1800	400	350
CONTRE-LAME BOULONNÉE	entraxe de perçage 160	1800	-	47

## GODET GRAPIN

7MWR	LARGEUR (mm)	VOLUME (l)	POIDS (kg)
GODET GRAPIN, 2 pouces hydrauliques	750	240	284
KIT DE RACCORDEMENT, flexibles			5
9MWR	LARGEUR (mm)	VOLUME (l)	POIDS (kg)
GODET GRAPIN, 2 pouces hydrauliques	750	285	304
KIT DE RACCORDEMENT, flexibles			5
11MWR	LARGEUR (mm)	VOLUME (l)	POIDS (kg)
GODET GRAPIN, 2 pouces hydrauliques	900	450	492
KIT DE RACCORDEMENT, flexibles			5

## PLATINE CHARGEUR COMPACT

TYPE	POIDS (kg)
Platine de montage pour outils de chargeurs compacts de type ISO 24410 Universe	127

## PLATINE DE MANUTENTION ET PLATINE MARTEAU

TYPE	Informations	POIDS (kg)
PLATINE DE MANUTENTION AVEC CROCHET	à utiliser avec 3 clapets de sécurité	43
PLATINE MARTEAU sans perçage	-	80
PLATINE MARTEAU avec perçage	contactez votre concessionnaire	80

## FLÈCHETTE DE MANUTENTION

7MWR - 9MWR	Informations	POIDS (kg)
FLÈCHETTE DE MANUTENTION	longueur 2000 mm, capacité de levage 500 Kg à utiliser avec 4 clapets de sécurité	80,5
11MWR	Informations	POIDS (kg)
FLÈCHETTE DE MANUTENTION	longueur 4100 mm, capacité de levage 500 Kg à utiliser avec 4 clapets de sécurité	113

## SUPPORT BENNE PRENEUSE

TYPE	POIDS (kg)
SUPPORT BENNE PRENEUSE - sur 7MWR, 9MWR et 11MWR	67

## DENT DE DÉROCHAGE

TYPE	POIDS (kg)
DENT DE DÉROCHAGE	170

# 7.9.11MWR

## DONNÉES TECHNIQUES

POIDS	7MWR	9MWR	11MWR
En ordre de marche, sans godet, avec chauffeur de 75 kg, réservoir carburant plein, pneus standards, sans options			
- Lame arrière	6925 kg	7900 kg	10000 kg
- Stabilisateurs avant + lame	non disponible	+300 kg	+450 kg
- Pneus larges	+60 kg	+60 kg	+160 kg
- Pneus jumelés	+350 kg	+350 kg	+380 kg

MOTEUR	7MWR	9MWR	11MWR
Moteur turbo compressé avec refroidissement de l'air d'admission, valve EGR et pot catalytique (DOC), conforme à la réglementation sur les émissions			
Diesel 4 cylindres en ligne	DEUTZ TCD 2,9 L4	DEUTZ TCD 2,9 L4	DEUTZ TCD 3,6 L4
Puissance (DIN 70020)	55,4 kW (75 ch)	55,4 kW (75 ch)	55,4 kW (75 ch)
Vitesse moteur	2300 tr/min	2300 tr/min	2200 tr/min
Couple maximum	300 Nm à 1600 tr/min	300 Nm à 1600 tr/min	390 Nm à 1300 tr/min
Cylindrée	2900 cm <sup>3</sup>	2900 cm <sup>3</sup>	3600 cm <sup>3</sup>
Refroidissement	eau	eau	eau
Filtre à air cyclonique, à sec, à cartouche	•	•	•
Consommation gasoil (suivant conditions d'utilisation)	8 à 9 l/h	8 à 9 l/h	7 à 11 l/h
Réservoir carburant (gasoil)	108 l	140 l	165 l

CIRCUIT ÉLECTRIQUE	7MWR	9MWR	11MWR
Tension		12 V	
Batteries		100 Ah / 720A	
Alternateur		14 V (120 A)	
Démarrreur		12 V 2,6 kW	

CHÂSSIS	7MWR	9MWR	11MWR
Rigide	•	•	•
Rayon de braquage extérieur			
- 4 roues directrices (en option)	3,52 m	3,56 m	3,86 m
- 2 roues directrices	6,08 m	6,10 m	6,41 m
Stabilisateurs commandés indépendamment ou par paire	non disponible	•	•

TRANSMISSION	7MWR	9MWR	11MWR
Double transmission hydrostatique à circuit fermé SENSO DRIVE	•	•	•
Inverseur de sens de marche à commande électrique sous le manipulateur droit	•	•	•
Hydraulique de transmission : 1 pompe double à cylindrée variable, régulation de puissance automotive	•	•	•
Vitesse variable continue	0-30 km/h	0-20 km/h (0-35 km/h en option)	0-20 km/h (0-30 km/h en option)
Effort de traction maximum	3760 daN	4820 daN	4820 daN
Pente franchissable	60%	65%	68%
Boîte de vitesses automatique	non disponible	Option	Option

\*Selon la réglementation nationale - Environmental Protection Agency (EPA)

# 7.9.11MWR

## DONNÉES TECHNIQUES

### PONTS ET ROUES

4 roues motrices égales	•
Pont moteur rigide à l'arrière	directeur en option
Pont moteur oscillant à l'avant avec un débattement de +/- 7° ; blocage oscillation implique 2 cylindres hydrauliques	directeur

### FREINS

Centrale de freinage à double circuits	•
Freins multidisques à bain d'huile intégrés dans chaque pont	•

### CIRCUIT HYDRAULIQUE

	7MWR	9MWR	11MWR
Réservoir huile hydraulique	56 l	61 l	77 l
Capacité circuit hydraulique	115 l	115 l	115 l

### CIRCUIT ÉQUIPEMENT ET ROTATION

	7MWR	9MWR	11MWR
Pompe à cylindrée variable	45 cm³	63 cm³	75 cm³
Régulation de puissance ACTIVE CONTROL "Load Sensing - Flow Sharing" type LUDV proportionnalité des fonctions respectée quel que soit le niveau de pression de chaque élément	•	•	•
- Débit maximum	100 l/min	145 l/min	165 l/min
- Pression de travail maximum	280 bar	280 bar	300 bar

### CIRCUIT TRANSMISSION

	7MWR	9MWR	11MWR
Débit maximum de la pompe	125 l/min	125 l/min	125 l/min
Pression maximum	440 bar	440 bar	440 bar

### TOURELLE

	7MWR	9MWR	11MWR
Rotation totale 360°	•	•	•
Orientation par moteur hydraulique lent avec freinage automatique par disques, équipé de limiteur de pression anti rebond	•	•	•
Entraînement par couronne à denture intérieure	•	•	•
Vitesse rotation	10 tr/min	10 tr/min	10 tr/min
Couple rotation	1330 daNm	1690 daNm	2125 daNm

### CABINE

	7MWR	9MWR	11MWR
Cabine panoramique grand confort		ROPS et FOPS	
Monocoque fixée sur 4 plots élastiques	•	•	•
Pare-brise avant escamotable partiellement ou dans sa totalité		sous le toit cabine	
Siège réglable et ajustable à la morphologie de l'opérateur	•	•	•
Chauffage à eau conforme à la norme ISO 10263	•	•	•
Réglages indépendants des consoles supports manipulateurs	•	•	•
Commandes assistées par manipulateurs ergonomiques proportionnels	•	•	•
Niveau carburant et température du liquide de refroidissement indiqués au tableau de bord	•	•	•
Tableau de bord, écran couleur	•	•	•
Contrôle proportionnel de la ligne auxiliaire de série au manipulateur droit	•	•	•
Phare de travail avant	•	•	•

### ÉQUIPEMENT

	7MWR	9MWR	11MWR
Cinématique à volée variable Mecalac composée de 4 parties : flèche, bec de flèche, noix de déport et bras	•	•	•
Déport droite et gauche par vérin hydraulique.			
Système permettant de conserver l'intégralité des efforts de pénétration quelle que soit la position angulaire de la noix de déport	•	•	•
Déport à gauche	1382 mm	1554 mm	1775 mm
Déport à droite	1824 mm	1600 mm	2034 mm
Vérin de flèche avec amortisseur de fin de course	•	•	•
Système d'attache rapide d'accessoire CONNECT			
- Prise avec verrouillage mécanique automatique	•	•	•
- Détection de verrouillage incorrect			
- Déverrouillage à commande hydraulique			

### MODES DE CONDUITE

#### MODE TRAVAIL

- Commande du bras et de la rotation tourelle au manipulateur gauche
- Commande de la flèche ou du bec de flèche et du godet au manipulateur droit
- Commande de la translation à la pédale
- Conduite de la pelle en mode ISO
- Activation du ralenti automatique
- Affichage du régime moteur en tours/minutes
- Affichage de l'écran en Mode Travail

#### MODE ROUTE

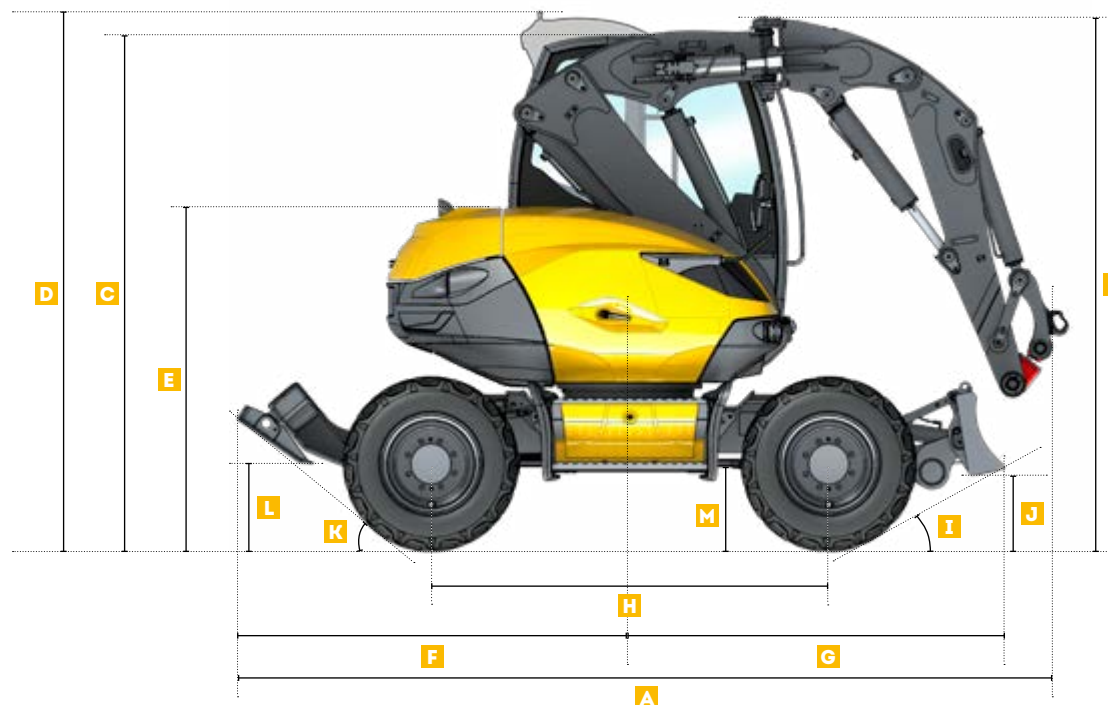
- Désactivation de la gestion du régime moteur à la main.
- La vitesse du moteur varie selon l'angle d'appui de la pédale d'avancement
- Activation des feux de route
- Activation du gyrophare
- Blocage des fonctions hydrauliques de la machine (équipement, rotation, stabilisateur, lame)
- Désactivation du blocage de pont (seulement si le sélecteur de mode de pont est sur Auto et s'il n'est pas activé manuellement via le manipulateur droit)
- Désactivation de l'alarme de translation
- Désactivation de l'alarme de surcharge
- Visualisation vitesse en km/h
- Désactivation du ralenti automatique
- Activation du Speed Control
- Passage de l'écran en Mode Route

#### MODE PARKING

- Activation du frein à main
- Transmission au point mort
- Désactivation de l'accélérateur
- Mise au ralenti automatique immédiate
- Blocage des commandes hydrauliques et électriques
- Passage de l'écran en Mode Eco
- Blocage du pont oscillant
- Mise en marche des feux de route

# 7.9.11MWR

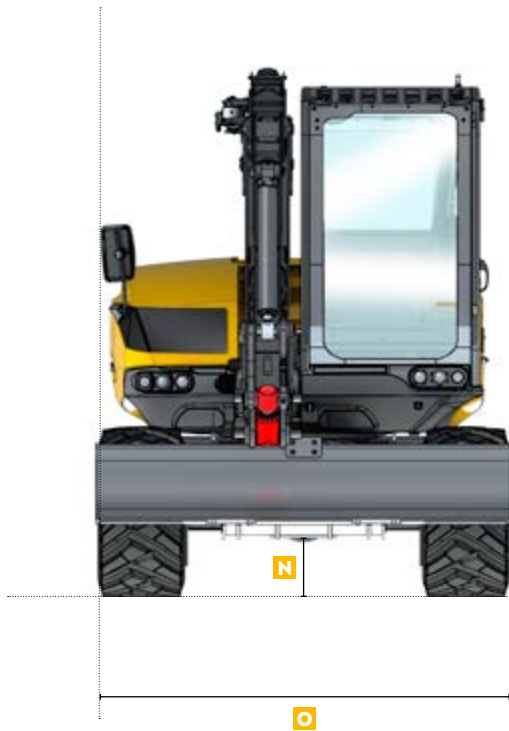
## DONNÉES TECHNIQUES



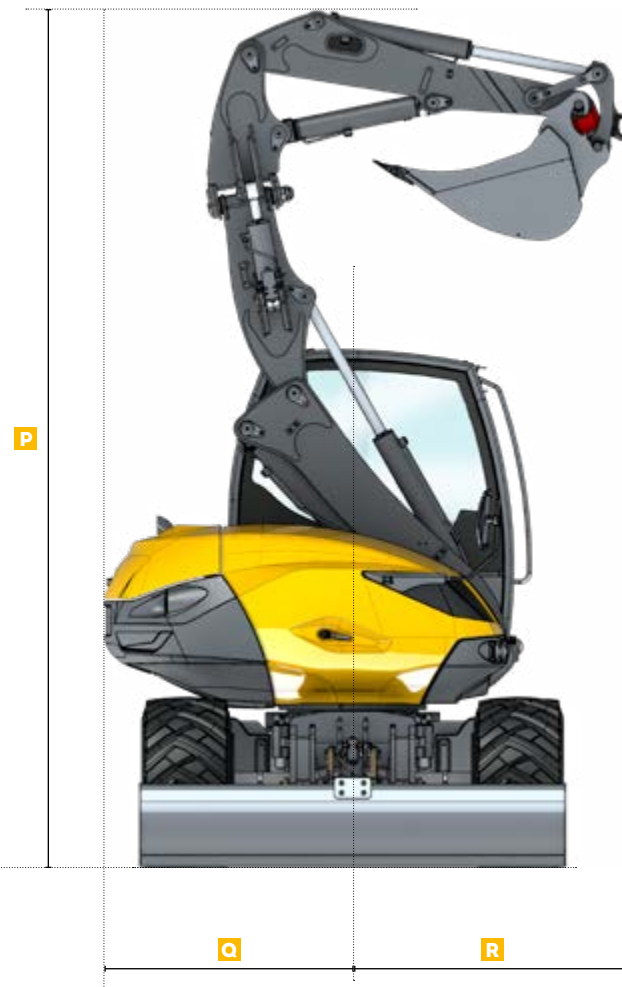
DIMENSIONNEL MACHINE	7MWR	9MWR	11MWR
<b>A</b> Longueur hors tout avec équipement (sans stabilisateurs pour la 7MWR)	3730 mm	4418 mm	4836 mm
<b>B</b> Hauteur hors tout des structures	2816 mm	2945 mm	3256 mm
<b>C</b> Hauteur de la cabine (sans équipement)	2816 mm	2829 mm	2944 mm
<b>D</b> Hauteur cabine (sans équipement avec option climatisation)	2944 mm	2957 mm	3072 mm
<b>E</b> Hauteur des capots	1865 mm	1886 mm	2030 mm
<b>F</b> Porte-à-faux châssis côté stabilisateurs (sans stabilisateurs pour la 7MWR)	1550 mm	2159 mm	2275 mm
<b>G</b> Porte-à-faux châssis côté lame	2030 mm	2076 mm	2230 mm
<b>H</b> Empattement	2100 mm	2200 mm	2300 mm
<b>I</b> Angle de franchissement de la lame relevée	32°	28°	32°
<b>J</b> Hauteur de la lame relevée	429 mm	429 mm	545 mm
<b>K</b> Angle de franchissement des stabilisateurs relevés	-	39°	36°
<b>L</b> Hauteur des stabilisateurs relevés	-	430 mm	413 mm
<b>M</b> Garde au sol de l'arbre de transmission	430 mm	430 mm	460 mm

# 7.9.11MWR

## DONNÉES TECHNIQUES



DIMENSIONNEL MACHINE	7MWR	9MWR	11MWR
N Garde au sol du pont / boîte de vitesse	310 mm	310 mm	350 mm
O Largeur hors tout	2180 mm	2310 mm	2500 mm



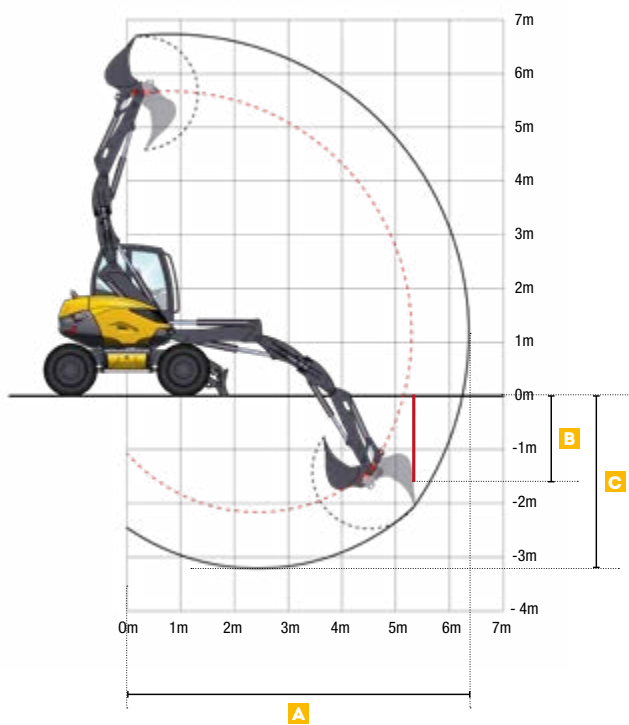
DIMENSIONNEL MACHINE	7MWR	9MWR	11MWR
P Hauteur équipement plié	4410 mm	4630 mm	5090 mm
Q Rayon arrière du contre-poids	1296 mm	1350 mm	1445 mm
R Rayon de rotation équipement plié	1492 mm	1516 mm	1851 mm



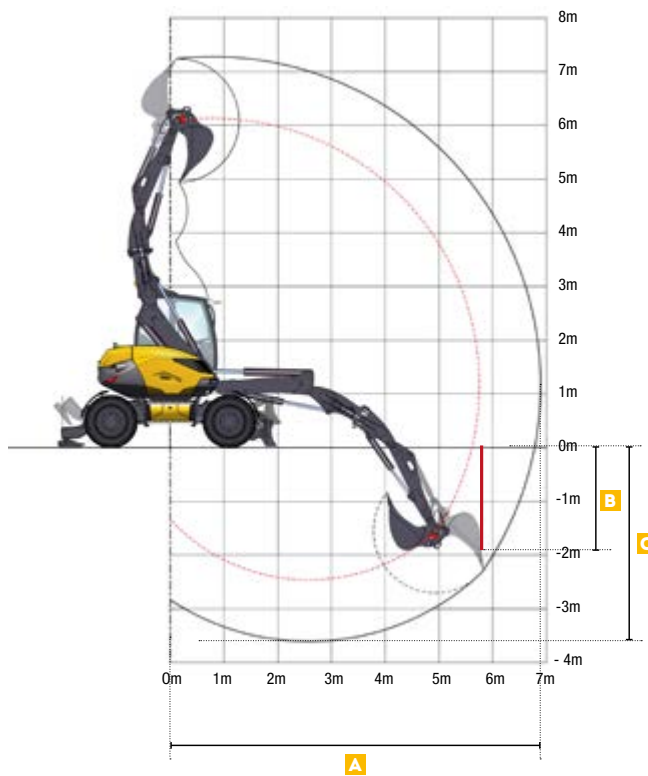
# 7.9.11MWR CREUSEMENT



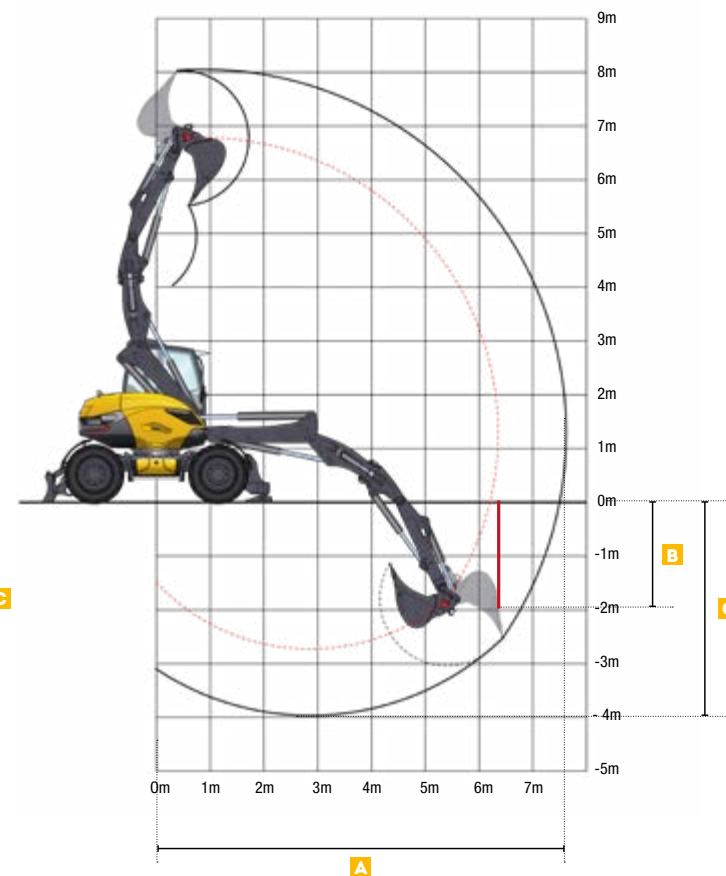
## 7MWR



## 9MWR



## 11MWR



### DIMENSIONNEL MACHINE

	7MWR	9MWR	11MWR
<b>A</b> Portée maximale	6220 mm	6700 mm	7500 mm
<b>B</b> Profondeur de creusement vertical max. avec godet standard	1657 mm	1928 mm	1949 mm
<b>C</b> Profondeur maximale fond de fouille	3030 mm	3500 mm	3800 mm

### PERFORMANCES EN RÉTRO

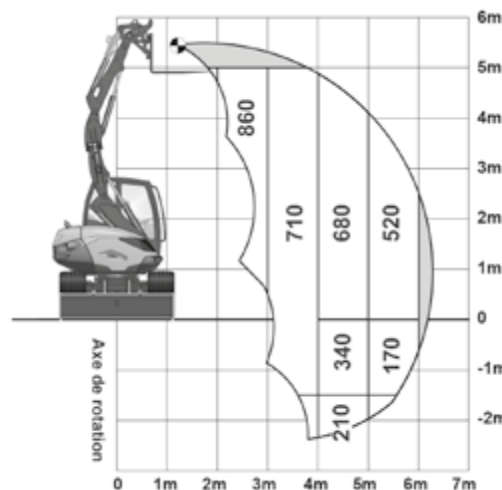
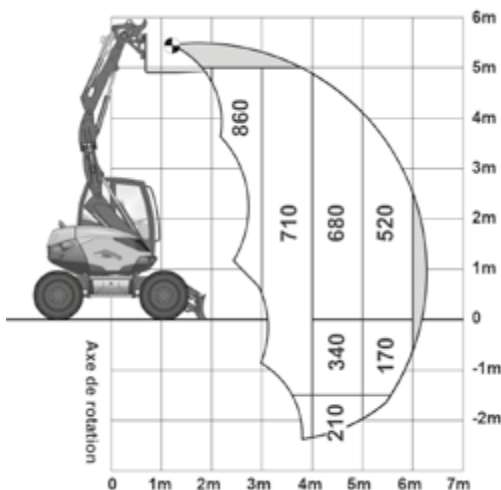
	7MWR	9MWR	11MWR
Force de cavage (max.)	4300 daN	5000 daN	6000 daN
Force de pénétration	2500 daN	2800 daN	3400 daN



# 7MWR - MANUTENTION

## CAPACITÉS DE LEVAGE AUX FOURCHES

Toutes les masses sont indiquées en kg. Les calculs sont effectués pour l'amplitude complète du porte-outil Mecalac.



### CONDITIONS DE TRAVAIL

- sur roues avec lame baissée
- sur sol horizontal et compact
- équipement utilisé sans déport
- oscillation sur pont bloquée
- avec fourches lève palette
- équipement équipé de 4 clapets de sécurité

### SELON ISO 10567

- maximum 75% de la charge de basculement ou 87% de la limite hydraulique
- valeurs maximales déterminées pour la position la plus défavorable des vérins et équipement

## CAPACITÉS DE LEVAGE AU CROCHET – LAME AU SOL

Toutes les masses sont indiquées en kg. Les calculs sont effectués pour l'amplitude complète du porte-outil Mecalac.

	2M		3M		4M		5M	
<b>5M</b>	3000	3000	2560	2560	-	-	-	-
<b>3M</b>	3000	3000	3000	3000	2130	2130	1610	1520
<b>1.5M</b>	3000	3000	3000	3000	2270	2200	1720	1480
<b>0M</b>	3000	3000	3000	3000	3000	2060	1710	1300
<b>-1M</b>	3000	3000	3000	3000	2260	1980	1120	1120
<b>-2M</b>	3000	3000	2020	2020	1190	1190	-	-



Travail en position longitudinale côté lame



Travail en position transversale

## CAPACITÉS DE LEVAGE AU CROCHET – LAME LEVÉE

Toutes les masses sont indiquées en kg. Les calculs sont effectués pour l'amplitude complète du porte-outil Mecalac.

	2M		3M		4M		5M	
<b>5M</b>	3000	3000	2560	2560	-	-	-	-
<b>3M</b>	3000	3000	3000	3000	2130	1700	1550	1150
<b>1.5M</b>	3000	3000	3000	3000	2250	1460*	1530	980*
<b>0M</b>	3000	3000	3000	2560	2160	1450	1460	940*
<b>-1M</b>	3000	3000	3000	2300	2050	1480	1120	1050
<b>-2M</b>	3000	3000	2020*	2020	1190	1190	-	-



Travail en position longitudinale côté lame



Travail en position transversale

### CONDITIONS DE TRAVAIL

- sur roues avec les stabilisateurs baissés ou levés
- sur sol horizontal et compact
- équipement utilisé sans déport
- châssis avant et arrière alignés
- sans outils (godet, chargeur...) avec platine de manutention + crochets 3 T
- maximum 75% de la charge de basculement ou 87% de la limite hydraulique
- valeurs maximales déterminées pour la position optimale des vérins et équipement

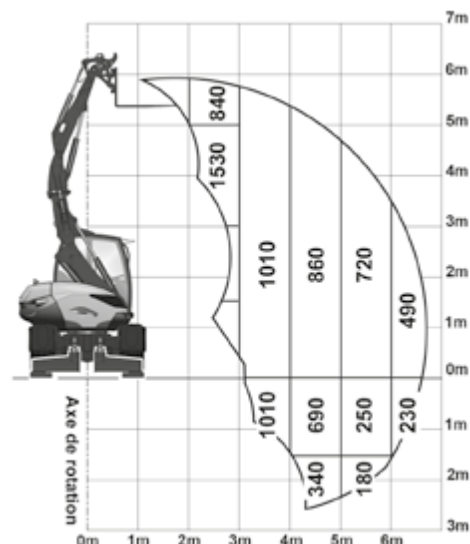
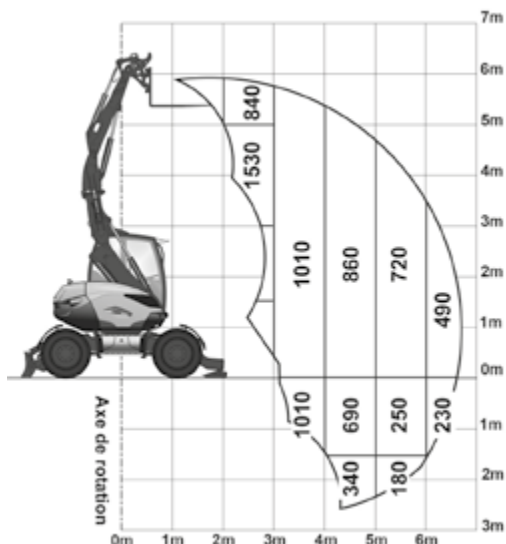
Les capacités de levage marquées par un astérisque (\*) sont limitées par la stabilité de la machine. Les autres valeurs sont limitées par les capacités hydrauliques ou les capacités du crochet. La masse de l'élingue, des dispositifs de levage auxiliaires ou du godet doit être déduite de la charge nominale pour déterminer la charge pouvant être levée.



# 9MWR - MANUTENTION

## CAPACITÉS DE LEVAGE AUX FOURCHES

Toutes les masses sont indiquées en kg. Les calculs sont effectués pour l'amplitude complète du porte-outil Mecalac.



### CONDITIONS DE TRAVAIL

- sur roues avec lame baissée
- sur sol horizontal et compact
- équipement utilisé sans déport
- oscillation sur pont bloquée
- avec fourches lève palette
- équipement équipé de 4 clapets de sécurité

### SELON ISO 10567

- maximum 75% de la charge de basculement ou 87% de la limite hydraulique
- valeurs maximales déterminées pour la position la plus défavorable des vérins et équipement

## CAPACITÉS DE LEVAGE AU CROCHET - STABILISATEURS ET LAME AU SOL

Toutes les masses sont indiquées en kg. Les calculs sont effectués pour l'amplitude complète du porte-outil Mecalac.

	2M		3M		4M		5M	
<b>5M</b>	3000	3000	3000	3000	2470	2470	-	-
<b>3M</b>	3000	3000	3000	3000	2560	2560	2030	1810
<b>1.5M</b>	3000	3000	3000	3000	3000	3000	2460	1710
<b>0M</b>	3000	3000	3000	3000	3000	2340	2270	1680
<b>-1M</b>	3000	3000	3000	3000	3000	2280	1780	1600
<b>-2M</b>	3000	3000	3000	3000	1910	1910	900	900

Travail en position longitudinale côté lame

Travail en position transversale

## CAPACITÉS DE LEVAGE AU CROCHET - STABILISATEURS ET LAME LEVÉE

Toutes les masses sont indiquées en kg. Les calculs sont effectués pour l'amplitude complète du porte-outil Mecalac.

	2M		3M		4M		5M	
<b>5M</b>	3000	3000	3000	3000	2470	1940	-	-
<b>3M</b>	3000	3000	3000	3000	2560	2120	1900	1250*
<b>1.5M</b>	3000	3000	3000	3000	3000	1830*	1800	1210*
<b>0M</b>	3000	3000	3000	3000	3000	1690*	1730	1130*
<b>-1M</b>	3000	3000	3000	3000	2370	1700	1710	1250
<b>-2M</b>	3000	3000	3000	3000	1910	1700	1400	900

Travail en position longitudinale côté lame

Travail en position transversale

### CONDITIONS DE TRAVAIL

- sur roues avec les stabilisateurs baissés ou levés
- sur sol horizontal et compact
- équipement utilisé sans déport
- châssis avant et arrière alignés
- sans outils (godet, chargeur...) avec platine de manutention + crochets 3 T
- maximum 75% de la charge de basculement ou 87% de la limite hydraulique
- valeurs maximales déterminées pour la position optimale des vérins et équipement

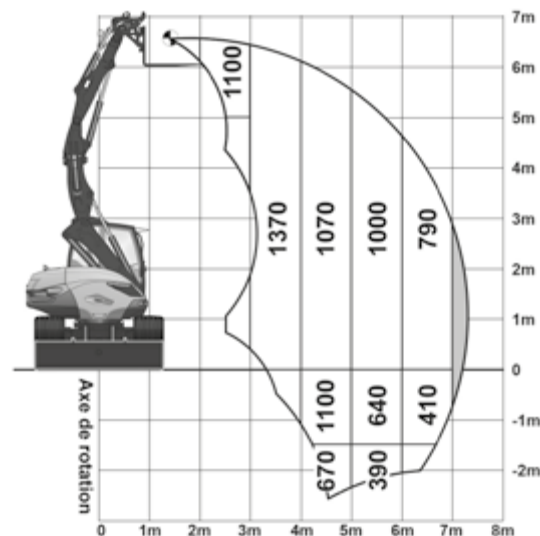
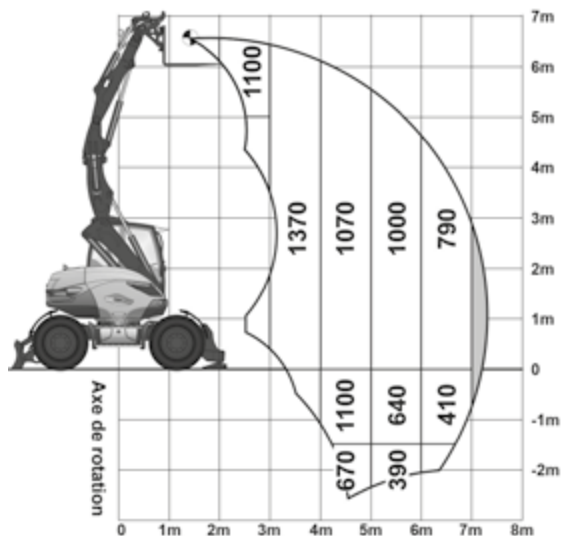
Les capacités de levage marquées par un astérisque (\*) sont limitées par la stabilité de la machine. Les autres valeurs sont limitées par les capacités hydrauliques ou les capacités du crochet. La masse de l'élingue, des dispositifs de levage auxiliaires ou du godet doit être déduite de la charge nominale pour déterminer la charge pouvant être levée.



# 11MWR - MANUTENTION

## CAPACITÉS DE LEVAGE AUX FOURCHES

Toutes les masses sont indiquées en kg. Les calculs sont effectués pour l'amplitude complète du porte-outil Mecalac.



### CONDITIONS DE TRAVAIL

- sur roues avec lame baissée
- sur sol horizontal et compact
- équipement utilisé sans déport
- oscillation sur pont bloquée
- avec fourches lève palette
- équipement équipé de 4 clapets de sécurité

### SELON ISO 10567

- maximum 75% de la charge de basculement ou 87% de la limite hydraulique
- valeurs maximales déterminées pour la position la plus défavorable des vérins et équipement

## CAPACITÉS DE LEVAGE AU CROCHET – STABILISATEURS ET LAME AU SOL

Toutes les masses sont indiquées en kg. Les calculs sont effectués pour l'amplitude complète du porte-outil Mecalac.

	2M		3M		4M		5M		6M	
<b>5M</b>	4000	4000	4000	4000	3400	3400	2740	2740	-	-
<b>3M</b>	-	-	4000	4000	4000	4000	3080	3080	2360	2280
<b>1,5M</b>	-	-	4000	4000	4000	4000	4000	2910	2820	2170
<b>0M</b>	4000	4000	4000	4000	4000	4000	4000	2590	3100	1830*
<b>-1M</b>	4000	4000	4000	4000	4000	4000	4000	2450*	2640	1790*
<b>-2M</b>	4000	4000	4000	4000	4000	4000	3140	2690	-	-

Travail en position longitudinale côté lame

Travail en position transversale

## CAPACITÉS DE LEVAGE AU CROCHET – STABILISATEURS ET LAME LEVÉE

Toutes les masses sont indiquées en kg. Les calculs sont effectués pour l'amplitude complète du porte-outil Mecalac.

	2M		3M		4M		5M		6M	
<b>5M</b>	4000	4000	4000	4000	3400	2900	2410	1660*	-	-
<b>3M</b>	-	-	4000	4000	4000	2830	2500	1690*	1520*	1160*
<b>1,5M</b>	-	-	4000	4000	4000	2790	2090*	1610*	1470*	1110*
<b>0M</b>	4000	4000	4000	4000	2990	2240*	2100	1480*	1600	1040*
<b>-1M</b>	4000	4000	4000	4000	3040	2120	2150	1490	1350*	1110
<b>-2M</b>	4000	4000	4000	4000	2590*	2200	1790*	1350	-	-

Travail en position longitudinale côté lame

Travail en position transversale

### CONDITIONS DE TRAVAIL

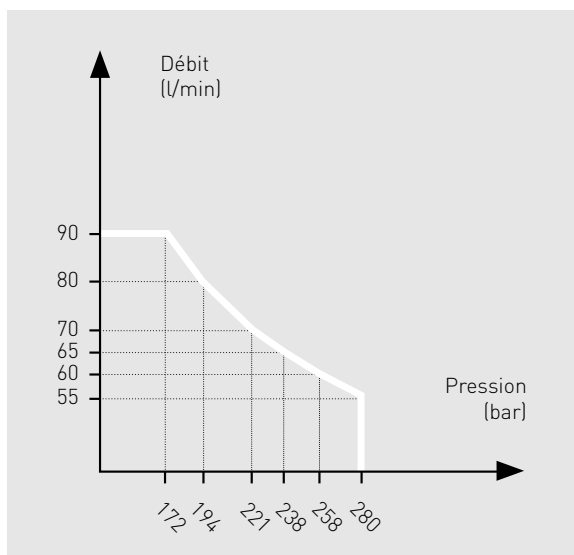
- sur roues avec les stabilisateurs baissés ou levés
- sur sol horizontal et compact
- équipement utilisé sans déport
- châssis avant et arrière alignés
- sans outils (godet, chargeur...) avec platine de manutention + crochets 4 T
- maximum 75% de la charge de basculement ou 87% de la limite hydraulique
- valeurs maximales déterminées pour la position optimale des vérins et équipement

Les capacités de levage marquées par un astérisque (\*) sont limitées par la stabilité de la machine. Les autres valeurs sont limitées par les capacités hydrauliques ou les capacités du crochet. La masse de l'élingue, des dispositifs de levage auxiliaires ou du godet doit être déduite de la charge nominale pour déterminer la charge pouvant être levée.



## 7MWR

DÉBIT / PRESSION AUXILIAIRE 1 (PROPORTIONNELLE)

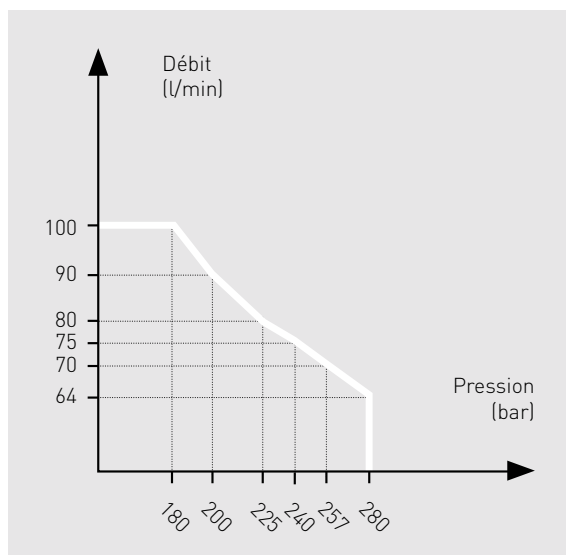


LIGNE AUXILIAIRE 2	DONNÉES
Dérivation vérin de déport (rotation de benne)	
Débit maximum	30 l/min
Pression	280 bar
Commande	proportionnelle en option

LIGNE AUXILIAIRE 3	DONNÉES
Dérivation vérin de godet (fonction benne)	
Débit maximum	80 l/min
Pression maximum	280 bar

## 9MWR

DÉBIT / PRESSION AUXILIAIRE 1 (PROPORTIONNELLE)

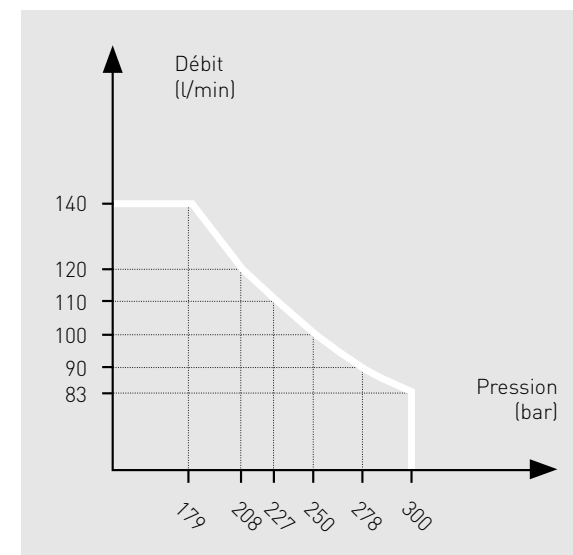


LIGNE AUXILIAIRE 2	DONNÉES
Dérivation vérin de déport (rotation de benne)	
Débit maximum	30 l/min
Pression	280 bar
Commande	proportionnelle en option

LIGNE AUXILIAIRE 3	DONNÉES
Dérivation vérin de godet (fonction benne)	
Débit maximum	80 l/min
Pression maximum	280 bar

## 11MWR

DÉBIT / PRESSION AUXILIAIRE 1 (PROPORTIONNELLE)



LIGNE AUXILIAIRE 2	DONNÉES
Dérivation vérin de déport (rotation de benne)	
Débit maximum	30 l/min
Pression	300 bar
Commande	proportionnelle en option

LIGNE AUXILIAIRE 3	DONNÉES
Dérivation vérin de godet (fonction benne)	
Débit maximum	120 l/min
Pression maximum	300 bar



**MECALAC FRANCE S.A.S.**  
2, avenue du Pré de Challes  
Parc des Glaisins – CS 40230  
Annecy-le-Vieux  
FR - 74942 Annecy Cedex  
Tel. +33 (0)4 50 64 01 63

**MECALAC BAUMASCHINEN  
GMBH**  
Am Friedrichsbrunnen  
D-24782 Büdelsdorf  
Tel. +49 (0)43 31/3 51-319

**MECALAC CONSTRUCTION  
EQUIPMENT UK LTD**  
Central Boulevard,  
ProLogis Park  
Coventry, CV6 4BX, UK  
Tél. +44 (0)24 7633 9539

**MECALAC İŞ MAKİNELERİ  
SAN VE TIC. LTD. ŞTİ.**  
Ege Serbest Bölgesi Nilüfer 1 Sok. No: 34  
35410, Gaziemir  
İzmir - Türkiye  
Tel. +90 232 220 11 15



[WWW.MECALAC.COM](http://WWW.MECALAC.COM)